



Barlow Tyrie at Concrete House

Layout Lounger, Narrow Low Table,
Woodland Screen





Founded in 1920, Barlow Tyrie is the world's oldest remaining manufacturer of teak wood leisure furniture. It has since extended its collections to include stainless steel and powder-coated aluminium.

Barlow Tyrie combines form and function with manufacturing experience and expertise. Our aim is to create pleasing designs with good ergonomic performance and so make outdoor living as stylish as it is comfortable.

An international reputation based on stylish yet practical designs, traditional craftsmanship and excellent customer service has made the Barlow Tyrie brand synonymous with quality.

Barlow Tyrie, gegründet 1920, ist der weltweit älteste noch bestehende Hersteller von Freizeitmöbeln aus Teakholz. Im Laufe der Jahre hat das Unternehmen seine Kollektionen um Outdoor-Möbel aus Edelstahl und pulverbeschichtetem Aluminium erweitert.

Barlow Tyrie verbindet Form und Funktion mit Fertigungserfahrung und Know-how. Unser Ziel ist es, ansprechendes Design gepaart mit guter Ergonomie zu schaffen und damit das Leben im Freien ebenso elegant wie komfortabel zu gestalten. Diese Elemente, die auch hochwertige Innenmöbel auszeichnen, machen ein Möbelstück ansprechend für Auge und Körper.

Sein internationaler Ruf für elegantes und gleichzeitig praktisches Design, traditionelle Handwerkskunst und ausgezeichneten Kundenservice hat den Namen Barlow Tyrie zum Inbegriff von Qualität gemacht.

Quality & Excellence

Barlow Tyrie is renowned worldwide for luxury outdoor furniture that strikes the highest note in quality and style.

We use the finest grade of FLEGT-licensed teak wood, marine grade stainless steel, and aluminium for our furniture. Our hardware and fittings are made from solid brass or, where strength dictates, stainless steel.

Each collection is made with an uncompromising pursuit of quality, whether it is in the materials used or the craftsmanship employed - this is our ethos.

Barlow Tyrie ist weltweit renommiert für luxuriöse Outdoor-Möbel, die höchste Qualität und stilvolle Eleganz miteinander vereinen.

Wir verwenden für unser Mobiliar bestes FLEGT-lizenziertes Teakholz, Marine-Edelstahl und Aluminium. Die Beschläge und Kleinteile bestehen aus massivem Messing oder, bei besonders hohen Belastbarkeitsanforderungen, aus Edelstahl.

Jede Kollektion ist kompromisslos höchster Qualität verpflichtet, vom Material bis hin zur handwerklichen Verarbeitung. Dies ist unsere Philosophie



Elite Craftsmanship

Traditional values; quality, craftsmanship, service and care. Over many years we have honed our skills to create beautiful furniture, built to stand the test of time.

Our designers have combined pleasing aesthetics with ergonomic performance to create furniture that opens up your life outdoors to a world of stylish possibilities. Through our commitment to produce the finest outdoor furniture, we remain at the forefront of this rapidly changing industry and continue to demonstrate the best in British design and manufacturing expertise.

Traditionelle Werte, Qualität, Handwerkskunst, Service und Betreuung. Im Laufe langer Jahre haben wir unser Können in der Herstellung wunderschöner, langlebiger Möbel perfektioniert.

Unsere Designer verbinden ansprechende Ästhetik mit guter Ergonomie zu Möbeln, die Ihnen zahlreiche elegante Gestaltungsmöglichkeiten für Ihr Outdoor-Leben eröffnen. Durch unseren Anspruch, Outdoor-Möbel von höchster Qualität zu produzieren, stehen wir auch heute noch an der Spitze dieser sich schnell wandelnden Branche und vertreten das Beste, was britisches Design und Fertigungskompetenz zu bieten hat.





Innovative designs

The innovation and development of our furniture benefits from our manufacturing knowledge and experience, resulting in products that are constructed to the highest standard.

We only use the finest materials available, which are tested and approved to the appropriate British Standard for safety and strength. Our range of furniture includes many pieces that have won international design awards and are frequently copied classics.

We have diversified in recent years developing collections in a variety of quality materials, which we combine with both traditional and innovative construction methods.

It is reassuring to know that our designers and craftsmen are creating 'modern-classics' with the quality, style and comfort that has become the hallmark of our ethos.

Die Innovation und Entwicklung unserer Möbel fußt auf unserer Fertigungskompetenz und -erfahrung. Das Ergebnis sind Stücke, die höchsten Standard entsprechen.

Wir verarbeiten nur die besten Materialien, die nach dem entsprechenden britischen Standard auf Sicherheit und Festigkeit geprüft und zertifiziert sind. Unser Möbelsortiment umfasst viele Teile, die internationale Designpreise gewonnen haben und zu häufig kopierten Klassikern geworden sind.

In den letzten Jahren haben wir unsere Kollektionen zudem durch verschiedene hochwertige Materialien diversifiziert, die wir durch traditionelle und innovative Fertigungsmethoden miteinander kombinieren. Es ist ein gutes Gefühl zu wissen, dass unsere Designer und Handwerker „moderne Klassiker“ kreieren, deren Qualität, Eleganz und Komfort zum Markenzeichen unserer Philosophie geworden sind.



A century of excellence

In a century, since starting from humble beginnings in East London as a specialist manufacturer of teakwood outdoor furniture, we have become known and respected the world over for producing luxury outdoor furniture that strikes the highest note in quality and style. This is our story...



1920

Victor Tyrie and Frederick Barlow, together with a few others, start their own business in London, initially in Walthamstow, but then move to a disused horse stable behind a terrace of Victorian houses in nearby Leytonstone.

Victor Tyrie und Frederick Barlow gründeten zusammen mit anderen ihr eigenes Unternehmen in London. Es war zunächst in Walthamstow angesiedelt, zog dann jedoch in einen ehemaligen Pferdestall hinter einer viktorianischen Häuserzeile im benachbarten Leytonstone um.



1949

After WWII, we resume production, initially using home-grown timber to produce rustic outdoor furniture, but later revert back to our tradition of using only the best teak, supplying fashionable and exclusive London stores of the time, such as Harrods, Maples, and Heals.

Nach dem Zweiten Weltkrieg begann die Produktion erneut. Zunächst verwendeten wir einheimisches Holz zur Herstellung rustikaler Outdoor-Möbel, später kehrten wir jedoch zu unserer Tradition zurück, nur das beste Teakholz zu verarbeiten, und belieferten exklusive Londoner Geschäfte wie Harrods, Maples und Heals.



1970

After nearly 50 years, we move from Leytonstone to the old market town of Braintree in Essex. This move benefited from a scheme run by The Greater London Council in several designated expanding towns. The scheme provided housing for residents of London that were prepared to move away from areas being redeveloped and included some of our employees.

Nach fast 50 Jahren zogen wir von Leytonstone in die alte Marktgemeinde Braintree in Essex um. Gefördert wurde die Verlegung durch ein Programm, das der Greater London Council in mehreren expandierenden Städten verfolgte und das Wohnungen für Londoner Bürger bot, die bereit waren, aus zur Sanierung vorgesehenen Stadtbezirke umzuziehen. Hierunter waren auch einige unserer Mitarbeiter.

Exzellenz seit hundert Jahren

Im Laufe des vergangenen Jahrhunderts haben wir uns von bescheidenen Anfängen als Hersteller von Outdoor-Teakmöbeln im Osten Londons zu einem weltweit bekannten und respektierten Anbieter von luxuriösem Outdoor-Mobiliar von höchster Qualität und Eleganz entwickelt. Ein Blick auf unsere Geschichte ...



1986

The company opens an office and warehouse in the USA to serve its increasingly important market in North America.

Das Unternehmen eröffnete Büro und Lagereinrichtungen in den USA, um den zunehmend wichtigen nordamerikanischen Markt zu bedienen.



1992

In response to a decision by the Indonesian government to stop the export of teak, which we had sourced from there since the early 1980s, we opened a factory on the island of Java. The factory was redeveloped and expanded to approximately 300,000 sq.ft.. Today, Barlow Tyrie proudly employs over 250 local people.

Die indonesische Regierung entschied, den Export von Teakholz zu verbieten, das wir seit Anfang der 1980er Jahre im Land bezogen hatten. Dies veranlasste uns, ein eigenes Werk auf der Insel Java zu eröffnen. Die Fabrik wurde saniert und auf etwa 28.000 Quadratmeter vergrößert. Heute beschäftigt Barlow Tyrie dort über 250 Einheimische.



2020

Victor Tyrie's son, Peter and grandsons, Mark and James manage the company, making Barlow Tyrie a truly family business with a continuing legacy of designing and manufacturing some of the finest outdoor furniture money can buy.

Heute leiten Victor Tyries Sohn Peter und seine Enkel Mark und James das Unternehmen und machen Barlow Tyrie zu einem echten Familienbetrieb, der auch heute noch Outdoor-Möbel von höchstem Niveau herstellt.

Secret Bay, Caribbean

Inspiration

Award-winning Secret Bay is a six-star, rain forest resort experience, featuring secluded cliff-top residential-style villas, private plunge pools, dedicated attendants, personal chefs, and secret beaches.

Secret Bay came to us with a need for fine quality, durable Horizon and Haven loungers, Monaco dining chairs and Linear tables for use inside and outside each of their outstanding villas.

secretbay.dm

Instagram & Facebook: [@secretbay](https://www.instagram.com/secretbay)

Das preisgekrönte Secret Bay ist ein Sechssternen-Urlaubsdomizil, das seinen Gästen ein Regenwalderlebnis mit abgeschiedenen Villen im Residenzstil in Klippenlage, privaten Tauchbecken, eigenem Personal, persönlichen Köchen und verschwiegenen Stränden bietet.

Secret Bay wandte sich an uns auf der Suche nach bester Qualität. Jede seiner prachtvollen Villen wurde mit Horizon und Haven Liegestühlen, Monaco Esstühlen und Linear Tischen zur Nutzung im Innen- und Außenbereich ausgestattet.







Montalto Estate, Ballynahinch, UK

Inspiration

Outline: Montalto Estate, nestled in the heart of the picturesque County Down countryside, is a privately-owned demesne which dates back to the early 1600s and receives over 100,000 visitors per year. Its stunning gardens, which allow visitors to 'reconnect with nature' have been shortlisted for UK Historic House Garden of the Year, and hold a 5-star rating from Tourism Northern Ireland. The Café at Montalto, which opened in September 2018, is a stylish eatery which specialises in exquisite seasonal menus and obtains many of its herbs and vegetables from the estate grounds.

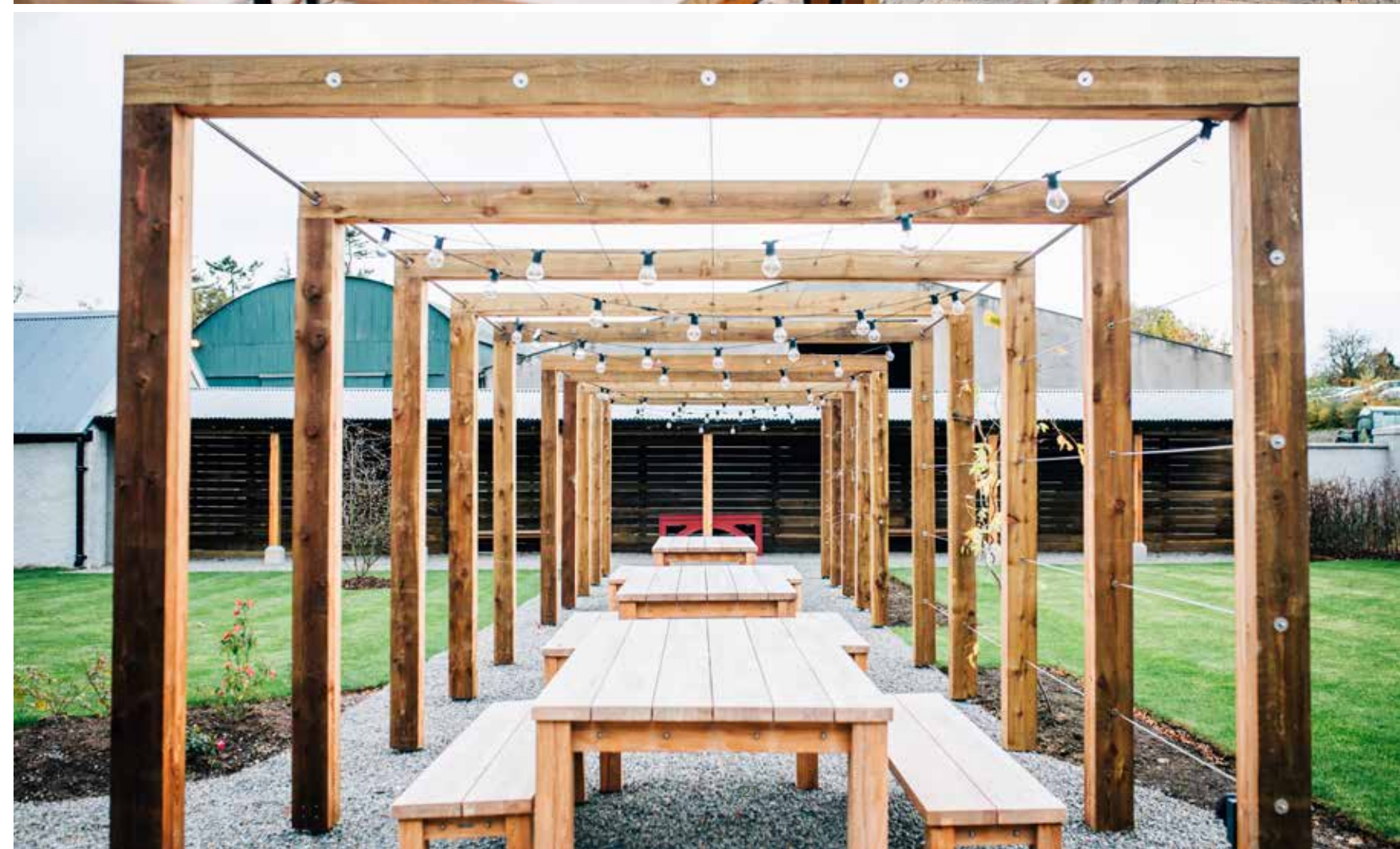
Solution: The Montalto Estate was inspired by RHS Wisley's use of Barlow Tyrie's Titan collection in its 2018 café launch. Montalto needed seating that reflected the rustic charms of this Northern Irish country estate and its elegant gardens. Multiple Titan tables, benches, and seats were delivered to the outdoor space allowing seating for up to 56 patrons at any one time. Montalto staff can easily and simply buff the wood back to its original finish should it get stained by beverages in such a high footfall area. This function, coupled with high quality, was critical to the estate, so much so that 'The Shop at Montalto' also offered a small selection of the Titan collection. "We don't see ourselves as your standard tourist attraction," says Marketing Manager Tracy O'Toole. "Our shop's focus is on premium products that are in keeping with the Montalto brand that we know our customers will love."

montaltoestate.com

Instagram & Facebook: [@montaltoestate](#)

Beschreibung: Das Montalto Estate liegt eingebettet in die malerische Landschaft der nordirischen Grafschaft County Down. Der private Landbesitz aus dem frühen 17. Jahrhundert zieht jedes Jahr über 100.000 Besucher an. Seine prächtigen Gärten geben Besuchern die Möglichkeit, „eins mit der Natur zu werden“. Die Anlage steht auf der Auswahlliste für die Auszeichnung UK Historic House Garden of the Year und hat eine 5-Sterne-Bewertung von Tourism Northern Ireland erhalten. Das im September 2018 eröffnete elegante Café des Montalto ist auf feine saisonale Gerichte spezialisiert; viele der in der Küche verwendeten Kräuter und Gemüse stammen aus dem hauseigenen Anbau.

Lösung: Bei der Gestaltung seines 2018 eröffneten Cafés ließ sich das Montalto Estate von der Gartenanlage RHS (Royal Horticultural Society) Wisley inspirieren, das auf die Titan-Kollektion von Barlow Tyrie gesetzt hatte. Montalto war auf der Suche nach Sitzgelegenheiten, die den rustikalen Charme des nordirischen Landsitzes und die Eleganz seiner Gärten widerspiegeln sollte. Die gelieferten Tische, Bänke und Stühle der Titan-Kollektion wurden im Außenbereich des Cafés aufgestellt und bieten bis zu 56 Gästen gleichzeitig Platz. Sollte in dem stark frequentierten Café einmal etwas verschüttet werden, kann das Holz des Mobiliars von den Mitarbeitern des Montalto einfach wieder aufpoliert werden. Diese Möglichkeit gepaart mit der hohen Qualität der Möbel war für den Landsitz ein wichtiges Argument – und hat dazu geführt, dass der hauseigene Shop sogar eine kleine Auswahl aus der Titan-Kollektion anbietet. „Wir verstehen uns nicht als gewöhnliche Touristenattraktion“, meint Marketingmanagerin Tracy O'Toole. „Unser Laden bietet vor allem Premium-Erzeugnisse, die im Einklang mit der Montalto-Marke stehen und die unsere Kunden sicherlich lieben werden.“



Marks Hall Estate, Essex, UK

Inspiration

Outline: Over 40,000 visitors a year come to explore Marks Hall Estate's world-class arboretum, taste home-cooked food and delicious cakes at Orchard Kitchen, and browse the plant centre and shop. Marks Hall Estate has been a favourite of senior citizens for many years, but of late has seen an increase in young families coming to enjoy Japanese maple gardens and lakes that feature many easily walkable paths.

Solution: Barlow Tyrie has been an essential supplier to Marks Hall Estate for more than 20 years, regularly supplying memorial benches, with plaques and inscriptions, for those that wish to remember loved ones at their favourite walking spots.

Marks Hall Estate continues to choose Barlow Tyrie for the quality of its benches. "They do last a long while!" says arboretum manager, Ian Chandler. "Barlow Tyrie benches fit into our location well, and it's important to select local companies to supply products, as we have our own environmental policy which puts, at its heart, sustainability."

Farmed teak furniture is the ideal seating option to mitigate the output of CO2 as well as act as a carbon trap. Trees cut down to make Barlow Tyrie furniture are replaced.

Ian continues, "We grow trees from around the world here at Marks Hall Estate. We want to ensure as many of our suppliers as possible share our values while offering visitors a nice place to sit, enjoy the scenery, and remember loved ones."

markshall.org.uk
Facebook: @markshallestate

Beschreibung: Über 40.000 Besucher pilgern jedes Jahr zum weltberühmten Arboretum des Marks Hall Estate, um sich unter anderem an den hausgemachten Gerichten und leckeren Kuchen der Orchard Kitchen gütlich zu tun und sich im Pflanzenzentrum und Shop umzusehen. Marks Hall Estate ist seit vielen Jahren ein beliebtes Ausflugsziel für Senioren, neuerdings zieht es jedoch auch vermehrt junge Familien zu den japanischen Ahornärten und Seen, die viele bequeme Spazierwege bieten.

Lösung: Barlow Tyrie ist seit über 20 Jahren ein wichtiger Lieferant von Marks Hall Estate. Es stellt regelmäßig Gedenkbänke mit Plaketten und Inschriften her, die Angehörige zur Erinnerung an liebe Menschen an deren Lieblingsplätzen an Spazierwegen aufstellen lassen.

Die Qualität der Bänke ist für Marks Hall Estate der Grund, weiterhin auf Barlow Tyrie zu setzen. „Sie sind einfach sehr lange haltbar!“, erklärt Arboretum-Manager Ian Chandler. „Die Bänke von Barlow Tyrie passen gut in unser Umfeld, und es ist uns wichtig, unsere Produkte von lokalen Unternehmen zu beziehen, da Nachhaltigkeit in unseren Umweltrichtlinien eine große Rolle spielt.“

Forstlich angebautes Teakholz ist das ideale Material für die Bänke, da es gleichzeitig den CO2-Ausstoß verringert und als Kohlendioxid-Fänger wirkt. Die für die Herstellung der Möbel von Barlow Tyrie gefällten Bäume werden neu aufgeforstet.

Ian fährt fort: „Hier in Marks Hall Estate züchten wir Bäume aus aller Welt. Es ist uns wichtig, dass möglichst viele Anbieter unsere Werte teilen. Wir möchten unseren Besuchern ein ansprechendes Plätzchen bieten, an dem sie sitzen, die Umgebung genießen und sich an liebe Menschen erinnern können.“



Refined Mallorca, Mallorca, Spain

Inspiration

Background: Refined Mallorca, a property development portfolio team that promotes the 'real Mallorca', likes to do things on the small-but-perfectly-formed scale. Co-director and part-time viticulturist Klaus Heinemann explained that the business only takes on one very select property a year to renovate and then rents out to its discerning customers. "Our properties are in prime locations," Klaus tells Barlow Tyrie, "We have penthouse apartments in central Palma with stunning views of the cathedral as well as beautiful houses in the countryside." He went on to explain the business' background, "In around 2006, my business partner and I started developing properties in Amsterdam and discovered Barlow Tyrie furniture in the process. We then found there was an opportunity to develop in Spain, but on a larger scale. Now we spend more time here when the weather is good and don't have to deal with too much of the rain in Amsterdam!"

Solution: Refined Mallorca's Finca Son Fornes site sits on 50 acres of land and is located in a rural idyll far from the tourist-heavy crowds of Palma. Each property has its own private space, set far back from any roads. The team placed Barlow Tyrie furniture brought over from a previous Amsterdam roof terrace project which included Horizon sun loungers, dining tables and chairs. Klaus and his team were amazed to find that, with a little bit of cleaning effort, the chairs and loungers (now already over ten years old) were made to look like new again. This longevity has given Refined Mallorca confidence to not only complete their current rental portfolio with Napoli parasols and classic London benches but also acquire further Barlow Tyrie ranges for their third upcoming Finca Son Fornes residence due for completion in 2021.

refinedmallorca.com
Instagram: @sonfornes_therealmallorca

Hintergrund: Refined Mallorca, ein Immobilienentwicklerteam, das seinen Kunden das „echte Mallorca“ vermitteln will, operiert in kleinem, aber feinem Rahmen. Codirektor und Teilzeit-Weinbauer Klaus Heinemann erklärt, dass das Unternehmen jedes Jahr nur ein einziges handverlesenes Objekt renoviert und dann an anspruchsvolle Kunden vermietet. „Unsere Objekte befinden sich in den besten Lagen“, so Heinemann. „Dazu gehören Penthouse-Apartments mitten in Palma mit fantastischem Blick auf die Kathedrale ebenso wie reizvolle Häuser auf dem Land.“ Er erzählt auch ein wenig über die Geschichte des Unternehmens: „Etwa 2006 begannen mein Geschäftspartner und ich mit der Entwicklung von Immobilien in Amsterdam. Dabei entdeckten wir die Möbel von Barlow Tyrie. Dann stellten wir fest, dass sich auch in Spanien Chancen für die Immobilienentwicklung boten, nur in größerem Rahmen. Jetzt verbringen wir bei gutem Wetter mehr Zeit hier und entkommen so dem Amsterdamer Regen!“

Lösung: Die in 20 Hektar Land eingebettete Finca Son Fornes von Refined Mallorca ist ein ländliches Idyll fernab der Touristenströme von Palma. Jedes Haus hat seinen eigenen Privatbereich und ist weit ab von der Straße angesiedelt. Das Team importierte Barlow Tyrie-Möbiliar von einem früheren Dachterrassen-Projekt in Amsterdam, darunter Horizon Sonnenliegen, Esstische und Stühle. Zu ihrer Überraschung stellten Klaus und sein Team fest, dass die (bereits über zehn Jahre alten) Stühle und Liegen nach einer Reinigung wieder wie neu aussahen. Diese Langlebigkeit überzeugte Refined Mallorca, nicht nur seine derzeitigen Mietobjekte mit Napoli-Sonnenschirmen und klassischen London-Bänken zu vervollständigen, sondern auch weitere Sortimente von Barlow Tyrie für seine dritte Finca Son Fornes Residenz zu wählen, die 2021 fertiggestellt werden soll.



Private Residence, W. Sussex, UK

Inspiration

Background: Continuous views are essential to the owner, which is no surprise when one takes in the breathtaking 180-degree vista of England's south from the garden. In addition, the client wanted to enjoy the synergy of the landscape against both the old and new parts of the house from where the dining area has been built.

Solution: Quite simple really - the client needed the dining table to be big! The weight of the table was also crucial as it can get windy in this very open space in the south of England - aluminium would simply blow away. The material of the dining suite needed to be sympathetic to both the early 20th-century stonework and the new glass and timber parts of the building. Barlow Tyrie's Horizon and Apex collections met this need. The dark translucent seat sling coupled well with the anthracite pillars of the new part of the building, while the honey-coloured teak table and chair frames reflect the design of the timber soffits. Join these aspects with a gently curved design, and the choice was a simple one.

Challenges: As with many brands, the COVID pandemic affected delivery logistics. However, this was put right by Barlow Tyrie's skilled team who set up the furniture as a gesture of goodwill.

Hintergrund: Dem Besitzer war eine ununterbrochene Aussicht wichtig – was keine Überraschung ist, beinhaltet diese Aussicht vom Garten des Hauses aus doch einen atemberaubenden 180-Grad-Blick über Englands Süden. Darüber hinaus wünschte sich der Kunde, von dem neuen Essbereich aus das Zusammenspiel zwischen der Landschaft und den alten und neuen Teilen des Hauses genießen zu können.

Lösung: Eigentlich ganz einfach – was der Kunde brauchte, war ein großer Esstisch. Ausschlaggebend war dabei ein solides Gewicht des Tisches. Auf dieser sehr freien Fläche im Süden Englands kann es durchaus windig werden und einen Aluminiumtisch hätte es daher leicht weggeweht. Auch sollte das Material der Essgarnitur zum Mauerwerk aus dem frühen 20. Jahrhundert und zu den neuen Glas- und Holzelementen des Gebäudes passen. Die Horizon- und Apex-Kollektion von Barlow Tyrie entsprachen diesen Vorgaben. Die dunkle, durchscheinende Bespannung der Stühle harmonisiert ansprechend mit den anthrazitfarbenen Säulen des neuen Gebäudeteils, während das honigfarbene Holz des Teaktisches und der Stuhlrahmen das Design der hölzernen Dachuntersichten widerspiegelt. Verband man diese Aspekte mit einem leicht geschwungenen Design, so fiel die Wahl nicht schwer.

Herausforderungen: Wie für viele andere Hersteller brachte die COVID-Pandemie Herausforderungen bezüglich der Lieferlogistik mit sich. Als Geste des guten Willens übernahm das Fachteam von Barlow Tyrie daher den Aufbau der Möbel.



Private Residence, New Jersey, USA

Inspiration

Background: Creating a modern and welcoming open space for relaxing, bathing, and dining during the spring and summer months is never easy. The homeowner contacted Barlow Tyrie USA stockist, The Wickery in November 2019 during the build phase of the project to help recommend outdoor furniture. The main objective? No throw cushions!

Solution: A modern look was the key objective. Aluminium frames with teak arms were recommended as a way to soften the sometimes cold and 'industrial' feel of all-metal frames. Barlow Tyrie's Aura 10-seater dining set, along with four Aura high dining chairs for the bar met this need and budget. The colour of the chair sling matched the previously purchased lounge suite. 'Having sling-backed chairs helped remove the need for fluffy, dated looking cushions.' said The Wickery MD Panatda. 'The client wanted to ensure that the teak on the chairs would not crack. Barlow Tyrie's 100-year heritage, service level, and high-quality manufacturing processes helped waylay any fears and give the client an informed and confident choice.'

thewickery.com
Facebook & Instagram: @thewickery

Hintergrund: Einen modernen, einladenden Außenbereich zum Entspannen, Baden und Essen in den Frühlings- und Sommermonaten zu schaffen, ist keine einfache Sache. Der Besitzer wandte sich im November 2019 in der Bauphase des Projekts an The Wickery, einen Händler von Barlow Tyrie USA, mit der Bitte um Empfehlung von Gartenmöbeln. Sein Hauptanliegen dabei? Bloß keine Zierkissen!

Lösung: Der Kunde wünschte sich vor allem einen modernen Look. Barlow Tyrie empfahl für die Bestuhlung daher Aluminiumrahmen in Kombination mit Teakarmen, um den manchmal kalten und „industriellen“ Eindruck von reinen Metallrahmen aufzulockern. Eine 10-Sitzer-Essgarnitur aus der Aura-Kollektion von Barlow Tyrie und vier hohe Aura-Esstühle für die Bar erfüllten diesen Anspruch ebenso wie die Budgetvorgaben. Die Stuhlbespannung war farblich auf die bereits vorhandene Lounge-Suite abgestimmt. „Die Slingback-Stühle ermöglichten es, ohne altmodische flauschige Kissen auszukommen“, erklärt Panatda, Geschäftsführerin von The Wickery. „Der Kunde wollte sicher sein, dass das Teakholz der Stühle keine Risse bekommen würde. Die 100-jährige Erfahrung, der Service und die hochwertigen Herstellungsprozesse von Barlow Tyrie halfen, diesbezügliche Bedenken des Kunden auszuräumen und ermöglichten ihm eine fundierte und sichere Kaufentscheidung.“





Stainless steel

3 Collections 7 international design awards

Barlow Tyrie at Concrete House

Layout Deep Seating system in carbon beige with arctic white frame. Layout 160 Low Table, Layout 80 Bridging Table, Layout Ottoman, and Layout 40 Side Table Circular

Equinox Dining

Stainless Steel

Equinox Dining

This extensive collection is divided into Dining, High Dining and Occasional furniture, offering a choice of table top material, stacking options and with easy to clean all-weather Textilene® fabrics. Powder-coated frames available.

Die Möbel dieser umfangreichen Kollektion sind in die Kategorien Dining, High Dining und Occasional unterteilt und zeichnen sich durch eine Auswahl an Tischplattenmaterialien und Stapeloptionen sowie durch einfach zu reinigende wetterbeständige Textilene® Stoffe aus.

Frame options ■ Graphite .01 ■ Arctic white .02 ■ Sling options ● Charcoal .500 ● Titanium .502 ● Platinum .504 ● Pearl .505 ● Seagull .512 ● Carbon .513



Equinox Chair

1EQ W 51 H 85 D 61 cm
Seat height 45cm
Weight 8kg
Stackable

Additional products

400907 Cover for 4 chairs stacked
400908 Cover for 2 chairs stacked



Equinox Chair

1EQP W 51 H 85 D 61 cm
Seat height 45cm
Weight 8kg
Stackable

Additional products

400907 Cover for 4 chairs stacked
400908 Cover for 2 chairs stacked



Equinox Carver, Graphite Arm

1EQA.01 W 60 H 85 D 62 cm
Seat height 44cm Arm height 64cm
Weight 9kg
Stackable

Additional products

400905 Cover for 4 chairs stacked
400906 Cover for 2 chairs stacked



Equinox Carver, White Arm

1EQA.02 W 60 H 85 D 62 cm
Seat height 44cm Arm height 64cm
Weight 9kg
Stackable

Additional products

400905 Cover for 4 chairs stacked
400906 Cover for 2 chairs stacked



Equinox Carver

1EQPA W 60 H 85 D 61 cm
Seat height 44cm Arm height 64cm
Weight 9kg
Stackable

Additional products

400905 Cover for 4 chairs stacked
400906 Cover for 2 chairs stacked



Equinox Carver, Teak Arm

1EQA W 60 H 85 D 62 cm
Seat height 44cm Arm height 64cm
Weight 9kg
Stackable

Additional products

400905 Cover for 4 chairs stacked
400906 Cover for 2 chairs stacked



*Only available on powder-coated stainless steel

Sling options
More information on page 188

Equinox features

- Premium 316 'marine grade' stainless steel
- Textilene® fabric slings – strong, durable and mildew resistant
- Minimal maintenance – 4SSCG Stainless Steel Clean & Guard
- Stacking chairs and sun loungers
- Can be combined with the Mercury collection (see page 64)

Equinox – Merkmale

- Hochwertiger Marine-Edelstahl 316
- Bespannungen aus Textilene® – robust, strapazierfähig und resistent gegen Stockflecken
- Minimale Instandhaltung – 4SSCG Stainless Steel Clean & Guard
- Stapelbare Stühle und Sonnenliegen
- Mit der Mercury-Kollektion kombinierbar



Equinox Bench 135

1EQ13.T L 135 W 44 H 43 cm
Weight 16kg
Assembly required



Equinox Bistro Table 70 Ø

2EQC07.T Ø 67 H 70 cm
Clearance 61cm
Weight 11kg Seats 2
Assembly required



Equinox Bistro Table 100 Ø Circular with Teak top

2EQC10.T Ø 102 H 70 cm
Clearance 67cm
Weight 18kg Seats 4
Assembly required Parasol hole

Additional products

400751 Equinox cover



Equinox, Teak

1EQ.T W 51 H 85 D 61 cm
Seat height 44cm
Weight 8kg
Stackable

Additional products

800005 Cushion
400907 Cover for 4 chairs stacked
400908 Cover for 2 chairs stacked

Equinox Carver, Teak

1EQA.T W 60 H 85 D 62 cm
Seat height 44cm Arm height 64cm
Weight 9kg
Stackable

Additional products

800005 Cushion
400905 Cover for 4 chairs stacked
400906 Cover for 2 chairs stacked



Equinox Table 100 Square with Teak top

2EQ10.T L 97 W 100 H 73 cm
Clearance 65cm
Weight 25kg Seats 4
Assembly required Parasol hole

Additional products

400751 Equinox cover



Equinox Table 150 Rectangular with Teak top

2EQ15.T L 149 W 100 H 73 cm
Clearance 65cm
Weight 30kg Seats 6
Assembly required Parasol hole

Additional products

400765 Equinox cover



Equinox Table 220 Rectangular with Teak top

2EQ22.T L 217 W 100 H 73 cm
Clearance 65cm
Weight 42kg Seats 8 to 10
Assembly required Parasol hole

Additional products

400766 Equinox cover

Equinox Extending Table 230 Rectangular with Teak top

2EQX23 L 151–228 W 100 H 74 cm
Clearance 65cm
Weight 46kg Seats 6 to 8
Assembly required Parasol hole

Additional products

400765 Equinox cover





Equinox Extending Table 230 and Mercury Dining Armchairs

Equinox Table 150 Ø
Circular with Teak top

2EQC15S.T Ø 147 H 70 cm
Clearance 67cm
Weight 46kg Seats 6
Assembly required Parasol hole

Additional products
400753 Equinox cover



Equinox Table 180 Ø
Circular with Teak top

2EQC18S.T Ø 180 H 70 cm
Clearance 67cm
Weight 65kg Seats 8
Assembly required Parasol hole

Additional products
400754 Equinox cover



Equinox Lazy Susan 70 Ø
Circular for 2EQC15S.T

2EQLS07.T Ø 67
Weight 6kg
Parasol hole



Equinox Lazy Susan 100 Ø
Circular for 2EQC18S.T

2EQLS10.T Ø 102
Weight 13kg
Parasol hole



Equinox Serving Table Rectangular with Teak top and shelf

2EQS.T L 114 W 59 H 85 cm
Weight 30kg
Assembly required

Additional products
400770 Equinox cover



**Equinox Pedestal Table
70 Square**

2EQP07 L 70 W 70 H 73 cm
Clearance 70cm
Weight 15kg Seats 2
Assembly required

Additional products
400750 Equinox cover



**Equinox Table
100 Square**

2EQP10 L 100 W 100 H 71 cm
Clearance 65cm
Weight 27kg Seats 4
Assembly required

Additional products
400751 Equinox cover



**Equinox Table
150 Rectangular**

2EQP15 L 150 W 100 H 71 cm
Clearance 65cm
Weight 32kg Seats 6
Assembly required

Additional products
400765 Equinox cover



**Equinox Table
200 Rectangular**

2EQP20 L 200 W 100 H 71 cm
Clearance 65cm
Weight 42kg Seats 8
Assembly required

Additional products
400766 Equinox cover



**Equinox Extending Table
360 Rectangular**

2EQPX36 L 240-361 W 113 H 74 cm
Clearance 67cm
Weight 125kg Seats 10 to 14
Assembly required

Additional products
400775 Equinox cover
400777 Equinox cover



**Equinox Extending Table
360 Rectangular**

2EQX36 L 240-361 W 113 H 74 cm
Clearance 67cm
Weight 125kg Seats 10 to 14
Assembly required

Additional products
400775 Equinox cover
400777 Equinox cover



**Equinox Table
180 Ø Circular**

2EQPC18 Ø 180 H 71 cm
Clearance 71cm
Weight 70kg Seats 8
Assembly required Parasol hole

Additional products
400754 Equinox cover



Frame options ■ Graphite .01 ■ Arctic white .02 ■ Ceramic options ● Ivory .803 ● Frost .806 ● Dusk .808

Equinox 360 Extending Dining table with ceramic top and Equinox Dining Chairs and Dining Armchairs with platinum sling



Equinox High Dining

Stainless Steel

Equinox High Dining

This extensive collection is divided into Dining, High Dining and Occasional furniture, offering a choice of table top material, stacking options and with easy to clean all-weather Textilene® fabrics.

Die Möbel dieser umfangreichen Kollektion sind in die Kategorien Dining, High Dining und Occasional unterteilt und zeichnen sich durch eine Auswahl an Tischplattenmaterialien und Stapeloptionen sowie durch einfach zu reinigende wetterbeständige Textilene® Stoffe aus.

Frame options ■ Graphite .01 ■ Arctic white .02 ■ Sling options ● Charcoal .500 ● Titanium .502 ● Platinum .504 ● Pearl .505 ● Seagull .512 ● Carbon .513



Equinox High Dining Chair

1EQH W 47 H 106 D 52 cm
Seat height 73cm
Weight 8kg
Stackable



Equinox High Dining Chair

1EQPH W 47 H 106 D 52 cm
Seat height 73cm
Weight 8kg
Stackable



Equinox High Dining Chair, Teak

1EQH.T W 47 H 106 D 51 cm
Seat height 72cm
Weight 8kg
Stackable



Equinox High Dining Carver

1EQHC W 56 H 106 D 52 cm
Seat height 73cm Arm height 92cm
Weight 10kg
Stackable



Equinox High Dining Carver

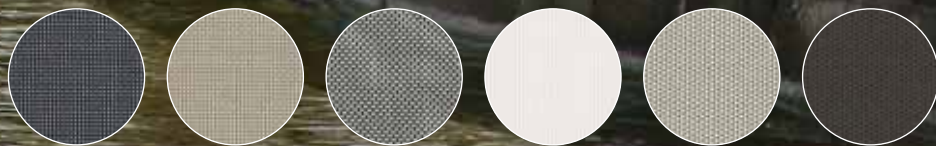
1EQPHC W 56 H 106 D 52 cm
Seat height 73cm Arm height 92cm
Weight 10kg
Stackable



Equinox High Dining Carver, Teak

1EQHC.T W 56 H 106 D 51 cm
Seat height 72cm Arm height 92cm
Weight 10kg
Stackable

Sling options
More information on page 188



Charcoal

Titanium

Platinum

Pearl

Seagull*

Carbon*

*Only available on powder-coated stainless steel



Equinox High Dining Stool with Teak Seat

1EQHS.T W 41 H 72 D 48 cm
Weight 8kg



Equinox High Dining Bistro Table 70 Ø Circular with Teak top

2EQCH07.T Ø 67 H 99 cm
Clearance 96cm
Weight 10kg Seats 2
Assembly required Parasol hole



Equinox High Dining Bistro Table 100 Ø Circular with Teak top

2EQCH10.T Ø 102 H 99 cm
Clearance 96cm
Weight 20kg Seats 4
Assembly required Parasol hole



Equinox High Dining Pedestal Table 70 Square

2EQPH07 L 70 W 70 H 99 cm
Clearance 96cm
Weight 16kg Seats 2
Assembly required

Additional products
400752 Equinox High Dining cover



Frame options ■ Graphite .01 ■ Arctic white .02 ■ Ceramic options ● Frost .806 ● Dusk .808

Equinox Dining Stool HD with teak seat



Equinox Occasional



Stainless Steel

Equinox Occasional



Equinox Armchair

1EQDA.+ W 74 H 82 D 94 cm
Seat height 45cm Arm height 55cm
Weight 14kg

Optional
.V Water repellent fabric

Additional products
400741 Equinox cover



Equinox Two-seater Settee

1EQD2.+ W 138 H 82 D 94 cm
Seat height 45cm Arm height 55cm
Weight 20kg

Optional
.V Water repellent fabric

Additional products
400742 Equinox cover



Equinox Three-seater Settee

1EQD3.+ W 202 H 82 D 94 cm
Seat height 45cm Arm height 55cm
Weight 27kg

Optional
.V Water repellent fabric

Additional products
400743 Equinox cover



Equinox Armchair

1EQPDA W 74 H 82 D 94 cm
Seat height 45cm Arm height 55cm
Weight 14kg

Optional
.V Water repellent fabric

Additional products
400741 Equinox cover



Equinox Two-seater Settee

1EQPD2 W 138 H 82 D 94 cm
Seat height 45cm Arm height 55cm
Weight 20kg

Optional
.V Water repellent fabric

Additional products
400742 Equinox cover



Equinox Three-seater Settee

1EQPD3 W 202 H 82 D 94 cm
Seat height 45cm Arm height 55cm
Weight 27kg

Optional
.V Water repellent fabric

Additional products
400743 Equinox cover



Frame options ■ Graphite .01 ■ Arctic white .02



Equinox Ottoman

1EQDO.+ W 74 H 45 D 71 cm
Weight 10kg

Optional
.V Water repellent fabric

Additional products
400130 Equinox cover



Equinox Ottoman

1EQPDO W 74 H 45 D 71 cm
Weight 10kg

Optional
.V Water repellent fabric

Additional products
400130 Equinox cover



**Equinox Low Table
44 Square with Teak top**

2EQL04.T L 44 W 44 H 40 cm
Weight 9kg
Assembly required



**Equinox Low Table
60 Square with Teak top**

2EQL06.T L 59 W 59 H 40 cm
Weight 11kg
Assembly required



**Equinox Low Table 100
Square with Teak top**

2EQSC10.T L 97 W 100 H 48 cm
Weight 22kg
Assembly required

Additional products
400782 Equinox cover



**Equinox Low Table 100
Rectangular with Teak top**

2EQL10.T L 101 W 59 H 40 cm
Weight 15kg
Assembly required

Additional products
400783 Equinox cover



**Equinox Conversation Table
100 Ø Circular with Teak top**

2EQCC10.T Ø 102 H 48 cm
Weight 20kg
Assembly required Parasol hole

Additional products
400781 Equinox cover



**Equinox Low Table
50 Square**

2EQPL05 L 50 W 50 H 40 cm
Weight 10.5kg
Assembly required



**Equinox Low Table
100 Rectangular**

2EQPL10 L 100 W 50 H 40 cm
Weight 25kg
Assembly required

Additional products
400783 Equinox cover



Frame options ■ Graphite .01 ■ Arctic white .02 ■ Ceramic options ● Frost .806 ● Dusk .808



Equinox Deep Seating Armchairs and Ottomans with powder-coated finish



Equinox Lounger with powder-coated finish

Stainless Steel

Equinox Occasional

Frame options ■ Graphite .01 ■ Arctic white .02 ■ Sling options ● Charcoal .500 ● Titanium .502 ● Platinum .504 ● Pearl .505 ● Ceramic options ● Frost .806 ● Dusk .808



Equinox Lounger, Teak capping

1EQL L 197 W 69 H 32 cm
Weight 23kg
Stackable

Additional products
400731 Equinox cover



Equinox Lounger

1EQPL L 196 W 69 H 88 cm
Seat height 31cm
Weight 23kg
Stackable

Additional products
400731 Equinox cover



Equinox Lounger Sunshade

1LSS Assembly required



1LSSP Assembly required



Equinox Lounger Table 49 Rectangular with Teak top

2EQLT L 49 W 35 H 30 cm
Weight 7kg
Assembly required



Equinox Low Lounger Table 49 Rectangular for 1EQPL

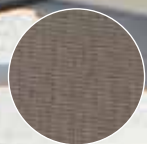
2EQPLT L 49 W 35 H 30 cm
Weight 7kg
Assembly required



Layout Deep Seating



Sunbrella® rain waterproof fabric
Please refer to fold out for full colour range



Chalk



Carbon Beige

Stainless Steel

Layout Deep Seating

Created for Barlow Tyrie by award-winning designers Andrew Jones and Nathalie de Leval, and photographed at Concrete House, UK, Layout brings elegant indoor lounging to outdoor spaces. Realise your dream space with Layout's versatile modular system, consisting of upholstered sofas, coffee tables and multiple dining options.

Die vom preisgekrönten Designerduo Andrew Jones und Nathalie de Leval für Barlow Tyrie kreierte und im Concrete House in Großbritannien fotografisch in Szene gesetzte Layout-Kollektion bringt elegantes Indoor-Loungefeeling in den Außenbereich. Verwirklichen Sie Ihren Outdoor-Wohnraum mit dem vielseitigen modularen Layout-System – mit gepolsterten Sofas, Couchtischen und zahlreichen Essarrangements.



Layout Single Seat and back with Low Arms

1LYMAC W 96 H 72 D 90 cm
Seat height 42cm Arm height 62cm
Weight 34.5kg
Water repellent fabric

Additional products
400123 Layout Deep Seating cover



Layout Single Seat - One Arm

1LYMACE W 96 H 72 D 90 cm
Seat height 42cm Arm height 62cm
Weight 34.5kg
Water repellent fabric

Additional products
400123 Layout Deep Seating cover



Layout Solo Set

1LYMCSS W 172 H 72 D 90 cm
Seat height 42cm Arm height 62cm
Weight 43kg
Water repellent fabric

Additional products
400123 Layout Deep Seating cover



Layout Single Seat and back with High Arms

1LYMACH W 96 H 72 D 90 cm
Seat height 42cm Arm height 72cm
Weight 36.5kg
Water repellent fabric

Additional products
400123 Layout Deep Seating cover



Layout Single Seat - One High Arm

1LYMACHE W 96 H 72 D 90 cm
Seat height 42cm Arm height 72cm
Weight 36.5kg
Water repellent fabric

Additional products
400123 Layout Deep Seating cover



Layout Double Seat and back with Low Arms

1LYM2 W 179 H 72 D 90 cm
Seat height 42cm Arm height 62cm
Weight 60kg
Water repellent fabric

Additional products
400124 Layout Deep Seating cover



Frame options ■ Arctic white .02 ■ Forge grey .14



Layout Double Seat - One Arm

1LYM2E W 179 H 72 D 90 cm
Seat height 42cm Arm height 62cm
Weight 60kg
Water repellent fabric

Additional products
400124 Layout Deep Seating cover



Layout Double Seat - High Arms

1LYM2H W 179 H 72 D 90 cm
Seat height 42cm Arm height 72cm
Weight 62kg
Water repellent fabric

Additional products
400124 Layout Deep Seating cover



Layout Double Seat - One High Arm

1LYM2HE W 179 H 72 D 90 cm
Seat height 42cm Arm height 72cm
Weight 62kg
Water repellent fabric

Additional products
400124 Layout Deep Seating cover



Layout Companion Set - with Low Arms

1LYMCS W 261 H 72 D 90 cm
Seat height 42cm Arm height 62cm
Weight 69kg
Water repellent fabric



Layout Companion Set - High Arms

1LYMCSH W 261 H 72 D 90 cm
Seat height 42cm Arm height 72cm
Weight 71kg
Water repellent fabric



Layout Single Lounger - Double seat with single back

1LYML1 L 173 W 83 H 72 cm
Seat height 42cm
Weight 39kg
Water repellent fabric

Additional products
400127 Layout Deep Seating cover



Layout Double Lounger - Double seats with single backs

1LYML2 L 173 W 166 H 72 cm
Seat height 42cm
Weight 78kg
Water repellent fabric

Additional products
400129 Layout Deep Seating cover



Layout High Arm with connector

1LYMPAH W 83 H 49 D 17 cm
Weight 7kg
Water repellent fabric



Layout Low Arm with connector

1LYMPAL W 70 H 39 D 13 cm
Weight 6kg
Water repellent fabric



Layout Single Ottoman - Single seat

1LYMO1 W 83 H 42 D 83 cm
Weight 16kg
Water repellent fabric

Additional products
400126 Layout Deep Seating cover



Layout Double Ottoman - Double seat

1LYMO2 W 166 H 42 D 83 cm
Weight 32.5kg
Water repellent fabric



Layout Single Bench - Single seat with back

1LYMB1 W 83 H 72 D 90 cm
Seat height 42cm
Weight 23kg
Water repellent fabric



Layout Double Bench - Double seat with back

1LYMB2 W 166 H 72 D 90 cm
Seat height 42cm
Weight 48.5kg
Water repellent fabric

Additional products
400125 Layout Deep Seating cover



Layout Single Chaise - Double seat and single back + single low arm

1LYMC1 L 173 H 72 D 90 cm
Seat height 42cm Arm height 62cm
Weight 45kg
Water repellent fabric

Additional products
400128 Layout Deep Seating cover



Layout Double Chaise - Double seats and single backs + single low arms

1LYMC2 W 173 H 72 D 180 cm
Seat height 42cm Arm height 62cm
Weight 90kg
Water repellent fabric

Additional products
400129 Layout Deep Seating cover



Layout Single Back - Single with connector + large back pillow + scatter cushion

1LYMPBK1 W 83 H 49 D 17 cm
Weight 7kg -15lbs
Water repellent fabric



Layout Back - Double with 2 connectors + 2 large back pillows + 2 scatter cushions

1LYMPBK2 W 166 H 49 D 17 cm
Weight 16kg
Water repellent fabric



Layout Corner Set - 2 Single backs + 2 connectors + 2 corner pillows + scatter cushion

1LYMPC W 83 H 49 D 17 cm
Weight 13.5kg
Water repellent fabric



Frame options ■ Arctic white .02 ■ Forge grey .14

Barlow Tyrie and Concrete House

Layout Seat Single, Layout Seat Double,
Luna Lantern, Layout Scatter Cushions,
Layout 160 Low Table, Layout 80 Bridging Table,
Layout 40 Side Table Circular, Layout Single
Ottoman, all with Arctic White frame and
Carbon Beige cushions





Layout Corner Seat

1LYMCR L 90 W 90 H 72 cm
Weight 29kg
Water repellent fabric

Additional products
400123 Layout cover



Layout Double Corner Seat

1LYMCR2 L 173 W 90 H 72 cm
Weight 54kg
Water repellent fabric

Additional products
400124 Layout cover



Layout Double Corner Seat + Low Arm

1LYMCR2E L 179 W 90 H 72 cm
Weight 60kg
Water repellent fabric

Additional products
400124 Layout cover



Layout Double Corner Seat + High Arm

1LYMCR2EH L 179 W 90 H 72 cm
Weight 40kg
Water repellent fabric

Additional products
400124 Layout cover



Layout Bridging Table 80 Square with Teak top

2LYB08 L 88 W 82 H 10 cm
Weight 12kg
Assembly required



Layout Side Table 40 Ø Circular with Teak top

2LYSC04 L 40 W 55 H 55 cm
Weight 6kg
Assembly required



Layout Narrow Low Table 80 Rectangular with Teak top

2LYLN08 L 82 W 40 H 29 cm
Weight 8kg
Assembly required



Layout Low Table 80 Square with Teak top

2LYL08 L 82 W 82 H 29 cm
Weight 14kg
Assembly required



Additional products
400120 Layout Deep Seating cover



Layout Low Table 160 Rectangular with Teak top

2LYL16 L 165 W 82 H 29 cm
Weight 24.5kg
Assembly required



Additional products
400121 Layout Deep Seating cover



Layout 80 Side Table Circular with teak top and Arctic White frame



Layout Narrow Low Table 160 Rectangular with Teak top

2LYLN16 L 165 W 40 H 29 cm
Weight 15kg
Assembly required



Additional products
400122 Layout Deep Seating cover



Layout Side Table 80 Rectangular with Teak top

2LYSN08 L 82 W 53 H 52 cm
Weight 7kg
Assembly required



Layout Narrow Console Table 160

2LYN16 L 165 W 40 H 65 cm
Weight 24kg



Frame options ■ Arctic white .02 ■ Forge grey .14

Layout Dining



Layout 260 Dining Table with Arctic White frame and teak top

Stainless Steel

Layout Dining



Layout Stacking Armchair

1LYAS W 60 H 80 D 53 cm
Seat height 46cm Arm height 67cm
Weight 8kg
Stackable



Layout 130 Bench

1LY13 W 126 H 44 D 38 cm
Weight 13kg



Layout 200 Bench

1LY20 W 188 H 44 D 38 cm
Weight 16kg



Layout Table 200

2LY20 L 195 W 100 H 74 cm
Clearance 63cm
Weight 39kg Seats 8
Assembly required

Additional products
400766 Layout cover



Layout Table 260

2LY26 L 257 W 100 H 74 cm
Clearance 63cm
Weight 48kg Seats 8
Assembly required



Frame options ■ Arctic white .02 ■ Forge grey .14



Layout Stacking Armchair,
Arctic white frame



Layout 130 Bench,
Forge Grey frame and teak top



Layout Stacking Armchair,
Forge Grey frame



Layout 200 Dining Table, Layout Stacking Armchairs
and Layout 130 bench. Arctic White frames

Luna

Stainless Steel

Luna

Night time accessories that light your way and excite your inner passion for design should be special.

Luna Lantern is for those that seek original accessories that make a statement and don't just blend in.

Nächtliche Beleuchtungsaccessoires sollten nicht nur den Weg leuchten, sondern auch so besonders sein, dass sie Freude am Design entflammen. Die Luna-Laterne passt sich nicht unauffällig ihrer Umgebung an, sondern setzt ein ungewöhnliches Statement.

Luna Lantern and Layout modular sofa with carbon beige cushions

Luna Lantern

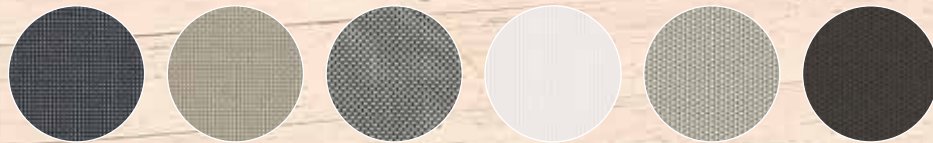
3LL W 18 H 160 D 30 cm
Weight 11kg
Assembly required
Candle included



Mercury Dining



Sling options
More information on page 188



Charcoal Titanium Platinum Pearl Seagull* Carbon* *Only available on powder-coated stainless steel

Frame options ■ Graphite .01 ■ Arctic white .02 **Sling options** ● Charcoal .500 ● Titanium .502 ● Platinum .504 ● Pearl .505 ● Seagull .512 ● Carbon .513

Stainless Steel

Mercury Dining

The Mercury stacking armchair offers a higher back than our other stainless steel chairs. The backrest is sprung, making it extremely comfortable for long, lazy afternoons outdoors.

Der stapelbare Mercury-Sessel hat eine höhere Rückenlehne als unsere anderen Edelstahlstühle. Sie ist gefedert und damit herrlich bequem für einen langen, faulen Nachmittag im Freien.



Mercury Armchair

1MEA W 56 H 90 D 57 cm
Seat height 46cm Arm height 63cm
Weight 7kg
Stackable

Additional products

400903 Mercury cover 4 stacked
400904 Mercury cover 2 stacked



Mercury Armchair

1MEA W 56 H 90 D 57 cm
Seat height 46cm Arm height 63cm
Weight 7kg
Stackable

Additional products

400903 Mercury cover 4 stacked
400904 Mercury cover 2 stacked



Mercury Armchair

1MEPA W 56 H 90 D 57 cm
Seat height 46cm Arm height 63cm
Weight 7kg
Stackable

Additional products

400903 Mercury cover 4 stacked
400904 Mercury cover 2 stacked



Mercury dining table tops are acid-etched tempered glass with a matt finish that is easy to clean.

Mercury Table 220 Rectangular

2ME22 L 220 W 101 H 74 cm
 Clearance 68cm
 Weight 72kg Seats 8 to 10
 Assembly required

Additional products
 400766 Mercury cover



Mercury Table 120 Ø Circular

2MEC12 Ø 120 H 74 cm
 Clearance 72cm
 Weight 30kg Seats 4 to 6
 Assembly required

Additional products
 400751 Mercury cover



Mercury Serving Table 122 Rectangular

2MES L 220 W 59 H 94 cm
 Weight 54kg
 Assembly required

Additional products
 2MEST Extra Tabletop
 400770 Mercury Cover



Glass options ● Sea Ice .604 ● Platinum .605 ● Charcoal .606 ● Ceramic options ● Oxide .805 ● Frost .806 ● Nero .807 ● Dusk .808



Mercury Table 220 Rectangular and Mercury Dining Armchairs

Mercury Deep Seating



Mercury Deep Seating Corner Unit
and Mercury Deep Seating Ottoman

Stainless Steel

Mercury Deep Seating

Mercury modular deep seating gives you the opportunity to create an individual layout that fits your own outdoor living space. Combining 316 marine-grade stainless steel and premium waterproof fabric, Sunbrella® Rain®, the Mercury deep seating collection is both robust and soft to the touch.

Die modularen Mercury Deep Seating-Elemente geben Ihnen die Möglichkeit, Ihre Outdoor-Wohnlandschaft individuell nach Ihren Vorstellungen zu gestalten. Marine-Edelstahl 316 und der hochwertige wasserfeste Sunbrella® Rain®-Stoff machen die Mercury Deep Seating-Kollektion gleichzeitig strapazierfähig und angenehm weich.



Mercury Armchair

1MEDAC.+ W 87 H 71 D 81 cm
Seat height 41cm Arm height 71cm
Weight 15kg
Water repellent fabric

Additional products

410801 Mercury cover



Mercury Left Module

1MEDL.+ W 81 H 71 D 81 cm
Seat height 41cm Arm height 71cm
Weight 13kg
Water repellent fabric



Mercury Centre Module

1MEDM.+ W 75 H 71 D 81 cm
Seat height 41cm
Weight 11kg
Water repellent fabric

Additional products

410803 Mercury cover



Mercury Right Module

1MEDR.+ W 81 H 71 D 81 cm
Seat height 41cm Arm height 71cm
Weight 13kg
Water repellent fabric



Mercury Corner Module

1MEDC.+ W 81 H 71 D 81 cm
Seat height 41cm Arm height 71cm
Weight 13kg
Water repellent fabric

Additional products

410805 Mercury cover



Mercury Double Module without arms

1MEDB2.+ W 150 H 71 D 81 cm
Seat height 41cm
Weight 23kg
Water repellent fabric

Additional products

410802 Mercury cover



Mercury Double Module and Corner Modules with Equinox Low Table 100 Square



Mercury 76 Low Table with Oxide ceramic top and Mercury Deep Seating Armchair



Mercury Ottoman

1MEDO.+ W 75 H 41 D 75 cm
Weight 9kg
Water repellent fabric

Additional products

410804 Mercury cover

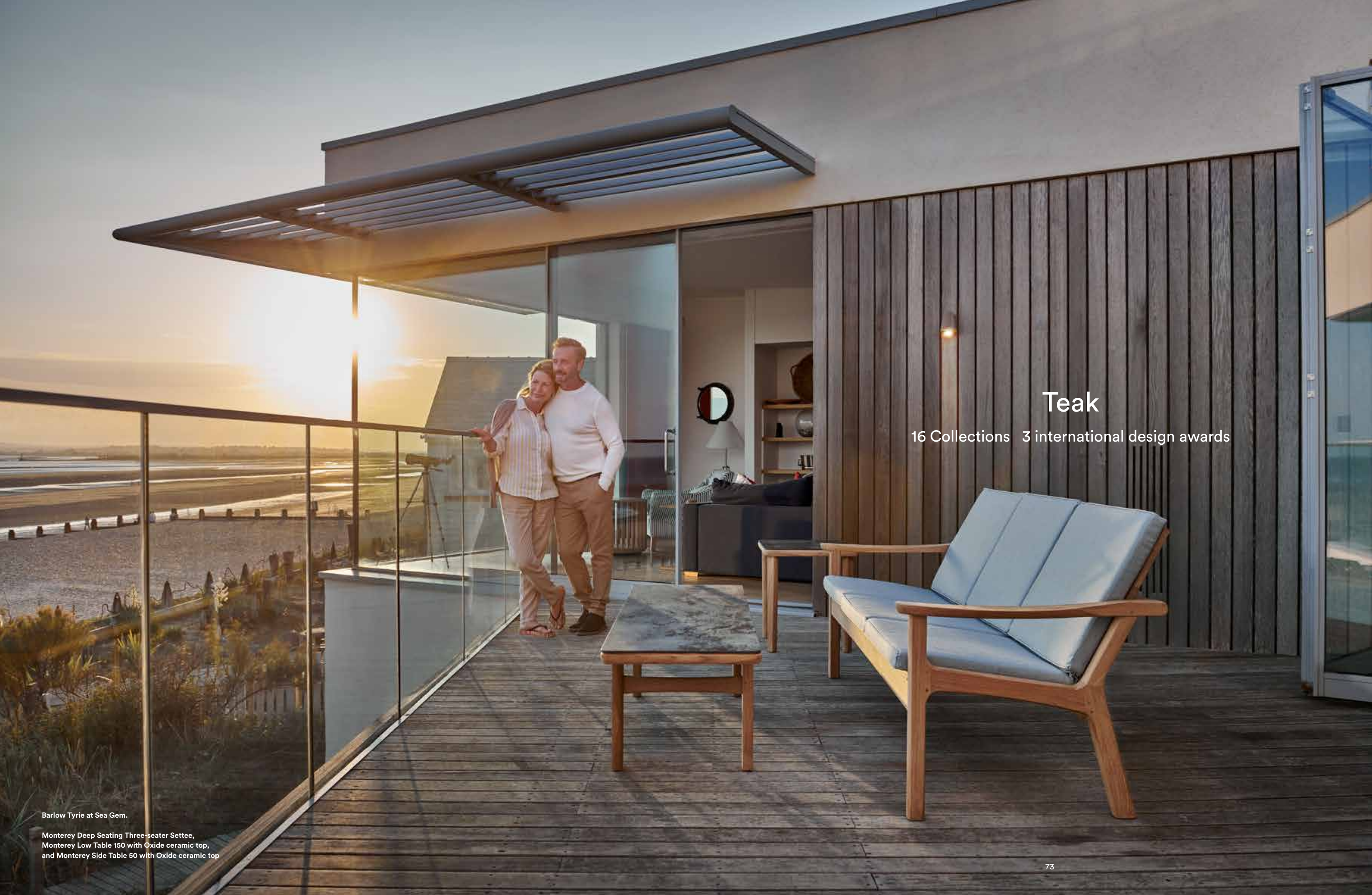


Mercury Low Table 76 Square

2MEL07 L 75 W 75 H 41 cm
Weight 19kg
Assembly required

Additional products

410806 Mercury cover



Teak

16 Collections 3 international design awards

Barlow Tyrie at Sea Gem.

Monterey Deep Seating Three-seater Settee,
Monterey Low Table 150 with Oxide ceramic top,
and Monterey Side Table 50 with Oxide ceramic top

Apex



Apex Extending Table 390 and Horizon Armchairs with Charcoal sling

Teak

Apex

The Apex is a table fit for a banquet.
Seating up to 14 people in style, comfort, and elegance.

Der Apex ist ein Tisch, der förmlich zu einem Bankett einlädt. Bis zu 14 Personen finden an dem stilvollen, eleganten Tisch bequem Platz.



Apex Extending Table 390

2APX39 L 268–392 W 119 H 74 cm
Clearance 61cm
Weight 125kg Seats 14
Assembly required

Additional products

400768 Apex cover

Ascot



Ascot Highback Recliner Chairs and Arundel
Extending Table 285

Teak

Ascot

The Ascot is a traditional and elegant collection of folding furniture with a pleasing simplicity of design that make it ideal for combining with many of our other ranges.

Ascot ist eine traditionelle, elegante Kollektion zusammenklappbarer Möbel, die sich durch formschönes schlichtes Design auszeichnen und sich perfekt mit vielen unserer anderen Kollektionen kombinieren lassen.



Ascot Chair

1AS W 48 H 95 D 62 cm
Seat height 43cm
Weight 7kg
Folding

Additional products
800004 Ascot cushion
Water repellent cushion



Ascot Carver

1ASC W 58 H 95 D 61 cm
Seat height 43cm Arm height 66cm
Weight 8kg
Folding

Additional products
800004 Ascot cushion
Water repellent cushion



Ascot Highback Recliner Chair

1ASR W 60 H 114 D 64 cm
Seat height 43cm Arm height 64cm
Weight 13kg
Folding

Additional products
800002 Ascot Highback Recliner cushion
Water repellent recliner cushion



Ascot Clip-on Tray For Recliner 1ASR

1RET L 32 W 20
Weight 1kg



Ascot Table 110 Ø Circular

2AS11 Ø 109 H 70 cm
Clearance 68cm
Weight 14kg Seats 4 to 6
Folding Parasol hole



Ascot Footstool / Side table

1REFS W 43 H 42 D 42 cm
Weight 5kg
Folding

Atom



Teak

Atom

The Atom brings a fresh, cool, lean style to teak al fresco dining. Ideal for an urban patio or penthouse balcony.

Der Atom bringt frisches, cooles, schlankes Teakdesign in das Speisen im Freien. Ideal für Großstadtterrassen und Dachbalkons.



Atom Armchair

1ATA.514 L 59 W 60 H 77 cm
Seat height 45cm
Weight 6kg
Assembly required

Additional products

800013 Atom Armchair Back Cushion
Water repellent Back Cushion
800014 Atom Armchair Seat Cushion
Water repellent Seat Cushion



Atom Table 150 Rectangular

2AT15 L 153 W 90 H 72 cm
Clearance 65cm
Weight 21kg Seats 6
Assembly required

Additional products

400765 Atom cover



Atom Deep Seating Armchair

1ATDA.514.+ W 84 H 80 D 84 cm
Seat height 34cm Arm height 57cm
Weight 13kg

Optional

.V Water repellent fabric



Atom Deep Seating Ottoman

1ATDO.514.+ W 67 H 34 D 57 cm
Seat height 30cm

Optional

.V Water repellent fabric



Atom Deep Seating Armchair and Ottoman

Bermuda



Bermuda High Dining Table 90 and
Bermuda High Dining Chair

Teak

Bermuda

Perfect for the garden or the pool side, the Bermuda chair and table come in standard and high dining options.

Der Bermuda Stuhl und Tisch sind perfekt für Garten oder Pool und in Standard- und High Dining-Ausführung erhältlich.



Bermuda Chair

1BE W 46 H 83 D 52 cm
Weight 8kg
Assembly required



Bermuda High Dining Chair

1BEH W 46 H 107 D 53 cm
Seat height 73cm
Weight 10kg
Assembly required



**Bermuda Pedestal Table
90 Ø Circular**

2BEC09 Ø 90 H 74 cm
Clearance 71cm
Weight 15kg
Assembly required Parasol hole

Additional products

400751 Bermuda cover



**Bermuda High Dining Table
90 Ø Circular**

2BECH09 Ø 90 H 99 cm
Clearance 95cm
Weight 17kg Seats 2
Assembly required Parasol hole

Additional products

400752 Bermuda cover

Capri



Teak

Capri

A classic teak lounge chair available in several options ranging from the static Base, which can be linked together to form a raised platform of any size to the Ultra, which includes premium extras to make sunbathing as comfortable as possible.

Die Capri-Sonnenliegen zieren seit vielen Jahren die Pools, Decks und Terrassen der schönsten Villen und Hotels.



Capri Lounger - Base

1CAB L 198 W 63 H 79 cm
Seat height 24cm
Weight 21kg
Assembly required

Additional products

800006 Capri Lounger - Base cushion
Water Repellent Base cushion
400733 Capri cover

Capri Lounger - Standard

1CAS L 197 W 70 H 91 cm
Seat height 31cm
Weight 20kg
Assembly required

Additional products

400733 Capri cover
800006 Capri cushion
Water repellent Capri cushion

Capri Lounger - Ultra

1CAU L 198 W 74 H 91 cm
Seat height 31cm Arm height 40cm
Weight 29kg
Assembly required

Additional products

800006 Capri Lounger - Ultra cushion
Water Repellent Ultra cushion
400733 Capri cover



Capri Clip-on Tray for Lounger 1CAS

1CAT L 40 W 23 H 5 cm
Weight 2kg



Capri Lounger - Base Brass Clips to join Lounger Base units 1CAB

1CBC Weight 1kg



Chesapeake

Chesapeake marries tradition with innovation. Elements include rolled armrests on chairs and curved sides to dining tables.

Chesapeake verbindet Tradition mit Innovation. Zu den Bestandteilen gehören gerollte Armlehnen auf Stühlen und abgerundete Seiten an Esstischen.



Chesapeake Chair

1CP W 46 H 92 D 63 cm
Seat height 44cm
Weight 7kg
Assembly required

Additional products
800003 Chesapeake Chair cushion



Chesapeake Carver

1CPA W 62 H 92 D 64 cm
Seat height 44cm Arm height 66.1cm
Weight 9kg
Assembly required

Additional products
800003 Chesapeake Chair cushion



Chesapeake Table 120

2CPC12 Ø 115 H 74 cm
Clearance 70.7cm
Weight 23kg Seats 4 to 6



Chesapeake Table 280

2CP28 L 280 W 116 H 74 cm
Clearance 63.5cm
Weight 48kg Seats 10

Drummond



Drummond Table 185 Circular with
Horizon Armchairs

Teak

Drummond

The Drummond collection comprises two large circular dining tables with heavy table tops and impressive turned legs.

Die Drummond-Kollektion umfasst zwei große runde Esstische mit schweren Tischplatten und eindrucksvollen gedrehten Beinen.



Drummond Table 150 Ø Circular

2DR15 Ø 150 H 70 cm
Clearance 61cm
Weight 47kg Seats 6
Assembly required Parasol hole

Additional products

400753 Drummond cover



Drummond Table 185 Ø Circular

2DR18 Ø 185 H 70 cm
Clearance 61cm
Weight 51kg Seats 8
Assembly required Parasol hole

Additional products

400754 Drummond cover



Lazy Susan 75

2LS07 Ø 74cm
Weight 7kg



Lazy Susan 110

2LS11 Ø 109cm
Weight 14kg

Haven



Haven Deep Seating Armchair, Haven Deep Seating Ottoman, Haven Conversation Table Square, and Haven Left, Corner and Centre Modules.

Teak

Haven

Haven is a luxurious collection of deep seating furniture that features a high backrest for optimum comfort, just perfect for afternoon naps in the garden

Haven ist eine luxuriöse Kollektion tiefer Sitzmöbel mit hohen Rückenlehnen, die optimalen Komfort bieten und perfekt für ein Nachmittagsnickerchen im Garten sind.



Haven Deep Seating Armchair

1HADA.+ W 85 H 101 D 97 cm
Seat height 43cm Arm height 55cm
Weight 18kg

Optional
.V Water repellent fabric



Haven Deep Seating Swivel Rocker

1HASR.+ W 85 H 92 D 47 cm
Seat height 47cm Arm height 58cm
Weight 33kg

Optional
.V Water repellent fabric



Haven Deep Seating Left Module

1HADML.+ W 75 H 92 D 93 cm
Seat height 44cm Arm height 55cm
Weight 15kg

Optional
.V Water repellent fabric



Haven Deep Seating Centre Module

1HADMM.+ W 65 H 92 D 90 cm
Seat height 44cm
Weight 11kg

Optional
.V Water repellent fabric



Haven Deep Seating Right Module

1HADMR.+ W 75 H 92 D 93 cm
Seat height 44cm Arm height 55cm
Weight 15kg

Optional
.V Water repellent fabric



**Haven Haven Deep Seating
Three-seat Settee**

1HAD3.+ W 214 H 90 D 45 cm
Seat height 45cm Arm height 55cm
Weight 53kg

Optional
.V Water repellent fabric



Haven Deep Seating Corner Module

1HADMC.+ W 90 H 92 D 90 cm
Seat height 44cm
Weight 16kg

Optional
.V Water repellent fabric



Haven Deep Seating Ottoman

1HAO.+ W 79 H 40 D 65 cm
Weight 9kg

Optional
.V Water repellent fabric

Additional products
400109 Haven Ottoman cover



Haven Conversation Table 100 Square

2HASC10 L 100 W 100 H 48 cm
Weight 18kg
Assembly required Parasol hole

Additional products
400782 Haven table cover

Haven Deep Seating Three-Seat Settee and
Haven Conversation Table 100 Square



Horizon

Teak

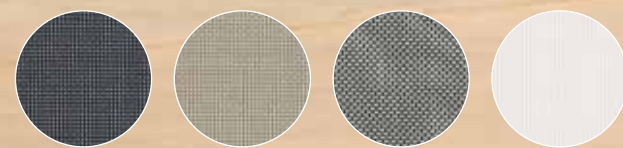
Horizon

Be transported away to a secret Carribean island retreat where you feel free and rejuvenated. Horizon is your perfect companion when guests arrive, or you just want that little bit of extra me-time.

Lassen Sie sich in ein verschwiegenes karibisches Inselparadies versetzen, und genießen Sie das Gefühl von Freiheit und Erholung. Horizon ist perfekt, wenn Gäste kommen – oder wenn Sie sich einfach ein bisschen Zeit für sich selbst gönnen möchten.



Sling options
More information on page 188



Charcoal Titanium Platinum Pearl



Horizon Stacking Armchair

1HOAS W 58 H 90 D 58 cm
Seat height 44cm Arm height 66cm
Weight 7kg
Stackable

Additional products

400912 Horizon cover, 2 stacked
400914 Horizon cover, 4 stacked



Horizon Stacking Armchair

1HOAS.T W 58 H 90 D 56 cm
Seat height 45cm Arm height 66cm
Weight 8kg
Stackable



Horizon Chair

1HOF W 48 H 84 D 57 cm
Seat height 45cm
Weight 7kg
Assembly required Folding



Horizon Carver

1HOCF W 55 H 84 D 57 cm
Seat height 45cm Arm height 66cm
Weight 7kg
Assembly required Folding



Horizon Lounger

1HOL L 206 W 66 H 91 cm
Seat height 32cm
Weight 17kg

Additional products

400733 Horizon cover



Horizon Lounger Sunshade

1LSS Assembly required



Sling options Charcoal .500 Titanium .502 Platinum .504 Pearl .505



Linear



Linear Carver

Teak

Linear

Simple yet beautiful. Perfect for the club. Architectural qualities in the deep seating are echoed in the fine lines of Linear dining tables. Emphasised mitred corners and finger joints add detail to the collection.

Schlicht und formschön. Perfekt für den Club. Die architektonischen Qualitäten der tiefen Sitzmöbel spiegeln sich in der feinen Linienführung der Linear-Esstische wider. Betonte Gehrungsecken und Keilzinken sind zusätzliche attraktive Details der Kollektion.



Linear Carver

1LIA W 58 H 91 cm D 61 cm
Seat height 44cm Arm height 66cm
Weight 9kg
Assembly required

Additional products
800087 Linear Carver cushion
Water repellent Carver cushion



Linear Bench 135

1L13 L 135 W 40 H 43 cm
Weight 13kg
Assembly required

Additional products
800077 Linear Bench 135 cushion
Water repellent Bench 135 cushion



Linear Bench 150

1L15 L 155 W 40 H 43 cm
Weight 14kg
Assembly required

Additional products
800078 Linear Bench 150 cushion
Water repellent Bench 150 cushion



Linear Armchair

1LIDA.+ W 97 H 74 D 89 cm
Seat height 40cm Arm height 60cm
Weight 18kg

Optional
.V Water repellent fabric

Additional products
410901 Linear cover



Linear Two-seater Settee

1LID2.+ L 181 H 74 D 89 cm
Seat height 40cm Arm height 60cm
Weight 27kg

Optional
.V Water repellent fabric

Additional products
410902 Linear cover



Linear Three-seater Settee

1LID3.+ L 264 H 74 D 89 cm
Seat height 40cm Arm height 60cm
Weight 42kg

Optional
.V Water repellent fabric

Additional products
410903 Linear cover

Linear Deep Seating Armchair, Linear Deep Seating Three-Seater Settee and Linear Side Table 76 Square





Linear Ottoman

1LIDO.+ W 84 H 40 D 84 cm
Weight 11kg

Optional
.V Water repellent fabric

Additional products
410908 Linear cover



Linear Table 90 Square

2LI09 L 89 W 89 H 75 cm
Clearance 67cm
Weight 20kg Seats 4
Assembly required Parasol hole

Additional products
400751 Linear cover



Linear Table 150 Rectangular

2LI15 L 150 W 89 H 75 cm
Clearance 67cm
Weight 25kg Seats 6
Assembly required Parasol hole

Additional products
400765 Linear cover



Linear Table 200 Rectangular

2LI20 L 200 W 96 H 75 cm
Clearance 67cm
Weight 40kg Seats 6-8
Assembly required Parasol hole

Additional products
400766 Linear cover



Linear Extending Table 230 Rectangular

2LIX23 L 155-232 W 109 H 76 cm
Clearance 67cm
Weight 70kg Seats 6-8
Assembly required Parasol hole

Additional products
400765 Linear cover



Linear Side Table 76 Square

2LIS07 L 76 W 76 H 51 cm
Weight 13kg
Assembly required

Additional products
410905 Linear cover



Linear Low Table 76 Square

2LIL07 L 76 W 76 H 40 cm
Weight 11kg
Assembly required

Additional products
410904 Linear cover



Linear Low Table 120 Rectangular

2LIL12 L 119 W 64 H 40 cm
Weight 15kg
Assembly required

Additional products
410906 Linear cover



Linear Low Table 150 Rectangular

2LIL15 L 150 W 76 H 40 cm
Weight 19kg
Assembly required

Additional products
410907 Linear cover



Linear Deep Seating Two-Seater Settee

Mission



Mission Reclining Armchair

Teak

Mission

A fine example of the 'Arts & Crafts' style from the late nineteenth century, the Mission armchair has a backrest that is adjustable to three positions, is beautifully proportioned and extremely comfortable.

Der Mission-Sessel ist ein besonders schönes Beispiel des Arts & Crafts-Stils aus dem späten 19. Jahrhundert. Er hat eine dreifach verstellbare Rückenlehne, ist wunderschön proportioniert und besonders komfortabel.



Mission Reclining Armchair

1MIA.+ W 74 H 94 D 99 cm
Seat height 40cm Arm height 57cm
Weight 22kg

Optional

.V Water repellent fabric

Additional products

400721 Mission cover



Mission Footstool

1MIFS.+ L 46 W 46 H 36 cm
Weight 5kg

Optional

.V Water repellent fabric



Mission Low Table 60 Square

2MIL06 L 59 W 59 H 39 cm
Weight 10kg

Monaco



Monaco Chair and Armchairs, with Equinox
Extending Dining Table 230

Teak

Monaco

The Monaco is an elegant design which features extensive use of shaped components. This collection of solid teak furniture has an armchair and side chair with gently curving shapes, contoured backs and seats.

Monaco ist ein elegantes Design, das reich an wunderschön geformten Elementen ist. Die Kollektion aus massivem Teakholz umfasst Sessel und Stühle mit sanft geschwungenen Formen, konturierten Rückenlehnen und Sitzen.



Monaco Chair

1MO W 48 H 92 D 63 cm
Seat height 42cm
Weight 9kg
Assembly required

Additional products
800005 Monaco Chair cushion
Water repellent Chair cushion



Monaco Armchair

1MOA W 57 H 93 D 63 cm
Seat height 42cm Arm height 64cm
Weight 12kg
Assembly required

Additional products
800001 Monaco Armchair cushion
Water repellent Armchair cushion



Monaco Seat 150

1MO15 L 146 H 92 D 64 cm
Seat height 42cm Arm height 65cm
Weight 20kg
Assembly required

Additional products
800015 Monaco Seat 150 cushion
Water repellent Chair cushion



Monaco Seat 200

1MO20 L 201 H 92 D 65 cm
Seat height 42cm Arm height 65cm
Weight 34kg
Assembly required

Additional products
800019 Monaco Seat 200 cushion
Water repellent cushion



Monaco Swing Seat

1MOSW15 L 149 H 64 D 61 cm
Arm height 37cm
Weight 20kg
Assembly required



**Monaco Table
150 Rectangular**

2MO15 L 150 W 90 H 71 cm
Clearance 61cm
Weight 23kg Seats 6
Assembly required Parasol hole

Additional products

400765 Monaco table cover



**Monaco Extending Table
240 Rectangular**

2MOX24 L 175-240 W 90 H 71 cm
Clearance 61cm
Weight 36kg Seats 8
Assembly required Parasol hole



Monaco Low Table 44 Square

2MOL04 L 44 W 44 H 40 cm
Weight 5kg
Assembly required



Monaco Low Table 60 Square

2MOL06 L 59 W 59 H 40 cm
Weight 9kg
Assembly required



Monaco Low Table 100 Rectangular

2MOL10 L 101 W 59 H 40 cm
Weight 12kg
Assembly required

Additional products

400783 Monaco cover

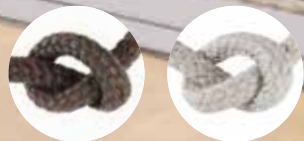


Monaco Armchair

Monterey



Cord options
More information on page 188



Brown

Chalk

Teak

Monterey

Be admired.

The award-winning, sculptured Monterey armchair uses solid teak for the frame with braided all-weather cord for the seat and back to create a flawless piece of furniture.

Lassen Sie sich bewundern.

Der preisgekrönte skulpturale Monterey-Sessel hat einen Rahmen aus massivem Teakholz, Sitz und Rückenlehne bestehen aus geflochtener wetterbeständiger Schnurbespannung. Das Ergebnis ist ein perfektes Möbelstück.



Monterey Armchair

1MTA W 63 H 85 D 62 cm
Seat height 46cm Arm height 65cm
Weight 7kg
Assembly required



Monterey Armchair

1MTA.T W 63 H 86 D 63 cm
Seat height 46cm Arm height 65cm
Weight 12.5kg - 27.5lbs
Assembly required



Monterey Deep Seating Armchair

1MTDA W 78 H 107 D 102 cm
Seat height 43cm Arm height 63cm
Weight 16kg
Assembly required

Additional products

800096 Monterey Armchair cushion
Water repellent Armchair cushion
400111 Monterey cover



Monterey Deep Seating Armchair

1MTDA.T W 78 H 107 D 102 cm
Seat height 43cm Arm height 63cm
Weight 23kg
Assembly required

Additional products

800096 Monterey Armchair cushion
Water repellent Armchair cushion
400111 Monterey cover



Monterey Deep Seating Ottoman

1MTDO L 68 W 56 H 43 cm
Weight 6kg
Assembly required

Additional products

800095 Monterey Ottoman cushion
Water repellent Ottoman cushion



Monterey Deep Seating Ottoman

1MTDO.T L 68 W 56 H 43 cm
Weight 17kg
Assembly required

Additional products

800095 Monterey Ottoman cushion
Water repellent Ottoman cushion

Cord options ● Brown .400 ● Chalk .401



Monterey Full Teak 3-Seater Sofa



**Monterey Deep Seating
Three-seater Settee**

1MTD3 L 194 H 82 D 81 cm
Seat height 43cm Arm height 63cm
Weight 31kg
Assembly required

Additional products
800097 Monterey Three-seater cushion
Water repellent cushion
400110 Monterey cover



**Monterey Deep Seating
Three-seater Settee**

1MTD3.T L 194 H 82 D 81 cm
Seat height 43cm Arm height 63cm
Weight 43kg
Assembly required

Additional products
800097 Monterey Three-seater cushion
Water repellent cushion
400110 Monterey cover



Monterey Table 300

2MT30 L 300 W 100 H 74 cm
Clearance 67cm
Weight 81kg Seats 10
Assembly required

Additional products
400771 Monterey table cover



Monterey Low Table 150 Rectangular

2MTL15 L 150 W 50 H 45 cm
Weight 23kg
Assembly required

Additional products
400765 Monterey cover



Monterey Table 200 Rectangular

2MT20 L 200 W 100 H 74 cm
Clearance 67cm
Weight 54kg Seats 6
Assembly required

Additional products
400766 Monterey table cover



Monterey Side Table 50 Square

2MTS05 L 50 W 50 H 55 cm
Weight 10kg
Assembly required



Monterey Table 100 Square

2MT10 L 100 W 100 H 74 cm
Clearance 67cm
Weight 39kg Seats 4
Assembly required

Additional products
400751 Monterey table cover



From top left: Monterey Deep Seating Armchair,
Monterey Low Table 150 Rectangular,
Monterey Deep Seating Three-Seater Settee,
Monterey armchair with Chalk cord and Monterey
Table 200 Rectangular with Oxide top



Ceramic options ● Oxide .805 ● Frost .806 ● Brown .400 ● Chalk .401



Monterey Table 300 with Oxide top and Monterey Dining Armchairs with Brown Cord

Safari®

Teak

Safari®

Based on the “directors chair” and used over many years by picnickers, campers, and expeditions. Light, comfortable, and convenient to use, Safari is the perfect choice for a long voyage, or a day at the races.

Inspiriert vom Regiestuhl erfreut sich dieses Design seit vielen Jahren großer Beliebtheit als Begleiter bei Picknicks, Camping und Expeditionen. Der leichte, bequeme und praktische Safari-Stuhl ist die perfekte Wahl für einen langen Segeltörn oder einen Tag beim Pferderennen.



Safari® Armchair

1SA.200	W 60 H 81 D 50 cm
	Seat height 45cm Arm height 62cm
	Weight 6kg
	Folding



Safari® Clip-on Tray for Armchair 1SA

1SAT	L 31 W 17
	Weight 1kg



Safari® Table 68 Rectangular

2SA	L 68 W 58 H 70 cm
	Weight 8kg Seats 2
	Folding



Sling options ● Forest Green .200 ● White Sand .201 ● Pepper .204

Stock sling options
Special order colours available (see p.184)



Forest Green White Sand Pepper

Stirling



Stirling Extending Table 320
and Linear Armchairs

The Stirling extending table is a superb oval design with a heavy top, and distinctive shaped legs and undercarriage that connect in a cross frame, making the table very stable for large dinner parties.

Der ausziehbare Stirling-Tisch hat eine wunderschöne ovale Form mit schwerer Tischplatte, markant geformten Beinen und einem Untergestell, das durch seine Querrahmenverbindung auch bei Einladungen mit vielen Gästen für ausgezeichnete Stabilität sorgt.



Stirling Extending Table 320 Oval

2STX32 L 237–319 W 110 H 70 cm
Clearance 58cm
Weight 78kg Seats 8 to 10
Assembly required Parasol hole

Additional products

400767 Stirling cover

Storage



Storage Chest 150

Teak

Storage

Ideal for protecting cushions and other garden accessories. The chest is ventilated under the lid and has a brass lock for security. The chest bottom prevents the ingress of insects. Opening and closing of the chest lid is made easy with gas struts.

Ideal zum Schutz von Polstern und anderem Gartenzubehör. Die Truhe besitzt Belüftungsöffnungen unter dem Deckel und ein Messingschloss zum sicheren Verschießen. Die Unterseite ist gegen das Eindringen von Insekten geschützt. Der Deckel der Truhe lässt sich durch Gasfedern weich öffnen und schließen.



Storage Chest 150

3SC15	L 157 W 84 H 72 cm
	Weight 70kg Capacity 625 litres
	Assembly required

Additional products

400773	Storage cover
--------	---------------

Woodland



Stock fabric options
Special order colours available (see p.184)



Martinique Textilene Ebony Jaquatex Ivory Jaquatex

The Woodland screens create greater intimacy and enclosure for your seating or lounging areas. An optional removable curtain completes the feeling of seclusion.

Die Woodland-Paravents schaffen Intimität und Privatsphäre rund um Ihre Sitz- oder Loungebereiche. Ein optionaler abnehmbarer Vorhang erhöht das Gefühl der Abgeschlossenheit.

Woodland Screen Portrait

3WS12 W 122 H 178 cm
Weight 41kg
Assembly required
Discreet lighting included

Optional
3WSC12 Screen curtain



Woodland Screen Landscape

3WS23 W 228 H 133 cm
Weight 46kg
Assembly required
Discreet lighting included

Optional
3WSC28 Screen curtain





Rustic Teak

Titan

Rustic Teak

Titan

Make a stunning visual statement. Are you a chair person?
Or perhaps prefer a bench? Keep your drinks cool and even prepare
food on the serving table. BBQ anyone?

Machen Sie ein starkes visuelles Statement. Fühlen Sie sich auf einem
Stuhl am wohlsten? Oder sitzen Sie lieber auf einer Bank? Auf dem
Serviertisch lassen sich Getränke kühl halten und sogar Speisen zubereiten.
Oder haben Sie Lust auf Grillen?



Titan Armchair

1TIA.08 W 61 H 86 D 63 cm
Seat height 46cm Arm height 67cm
Weight 9kg
Stackable

Additional products

800084 Titan Armchair cushion
Water repellent Armchair cushion
400212 Titan cover (2 chairs)
400213 Titan cover (3 chairs)
400214 Titan cover (4 chairs)



Titan Bench 130

1T113 L 130 W 41 H 44 cm
Weight 29kg
Assembly required

Additional products

800088 Titan Bench 130 cushion
Water repellent Bench 130 cushion



Titan Bench 200

1T120 L 200 H 44 D 41 cm
Weight 36kg
Assembly required

Additional products

800085 Titan Bench 200 cushion
Water repellent Bench 200 cushion



Titan Bench 260

1T126 L 260 H 44 D 41 cm
Weight 41kg
Assembly required

Additional products

800086 Titan Bench 260 cushion
Water repellent Bench 260 cushion



Titan High Dining Chair

1TIH.08 W 45 H 109 D 50 cm
Weight 24kg
Assembly required Swivel

Titan 240 Table, Titan Armchairs with
optional cushions, and Titan 200 Bench



Titan Table 100 Square

2TI10 L 99 W 99 H 75 cm
 Clearance 61cm
 Weight 57kg Seats 4
 Assembly required

Additional products

400751 Titan table cover



Titan Table 180 Rectangular

2TI18 L 180 W 99 H 75 cm
 Clearance 61cm
 Weight 76kg
 Assembly required

Additional products

400766 Titan table cover



Titan Table 240 Rectangular

2TI24 L 240 W 99 H 75 cm
 Clearance 61cm
 Weight 95kg Seats 6-8
 Assembly required

Additional products

400769 Titan cover



Titan Table 300 Rectangular

2TI30 L 300 W 99 H 75 cm
 Clearance 61cm
 Weight 111kg Seats 8-10
 Assembly required

Additional products

400771 Titan cover



Titan High Dining Table 75 Square

2TIH07.08 L 75 W 75 H 105 cm
 Clearance 100cm
 Weight 20kg
 Assembly required



Titan Serving Table 136 Rectangular

2TIS.08 L 136-179 W 61 H 94 cm
 Weight 74kg
 Assembly required

Additional products

400924 Titan cover



Titan Armchairs are stackable

Aluminium

Aura Dining

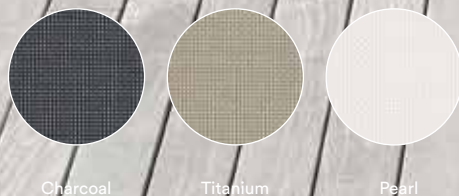
Aluminium

Aura Dining

Aura is a modern, elegant, lightweight collection combining powder coated aluminium frames, teak table tops with aluminium inlay plus stackable sun loungers and armchairs accented with teak armrests.

Aura ist eine moderne, elegante, leichte Kollektion mit pulverbeschichteten Aluminiumrahmen und Tischplatten aus Teak sowie mit stapelbaren Sonnenliegen und Sesseln, deren Teak-Armlehnen interessante Akzente setzen.

Sling options
More information on page 188



Frame options ■ Graphite .01 ■ Arctic white .02 ■ Champagne .04 ■ Sling options ● Titanium .502 ● Pearl .505 ● Charcoal .500



Aura Chair

1AU W 50 H 91 D 66 cm
Seat height 45cm
Weight 4kg
Stackable



Aura Armchair

1AUA W 58 H 91 D 66 cm
Seat height 45cm Arm height 65cm
Weight 7kg
Stackable

Additional products

400902 Aura cover (2 chairs)
400901 Aura cover (4 chairs)



Aura Table 90 Square

2AUA09 L 90 W 90 H 74 cm
Clearance 67cm Seats 4
Weight 18kg
Assembly required

Additional products

400751 Aura table cover



Aura Table 150 Rectangular

2AUA15 L 145 W 90 H 74 cm
Clearance 67cm Seats 6
Weight 23kg
Assembly required

Additional products

400765 Aura table cover



Aura Table 200

2AUA20 L 200 W 90 H 74 cm
Clearance 67cm Seats 8
Weight 26kg
Assembly required

Additional products

400766 Aura table cover





Aura Table 90

2AU09 L 90 W 90 H 74 cm
Clearance 67cm
Weight 18kg Seats 4
Assembly required

Additional products

400751 Aura cover



Aura Table 150

2AU15 L 145 W 90 H 74 cm
Clearance 67cm
Weight 24kg Seats 6
Assembly required

Additional products

400765 Aura cover



Aura Table 200

2AU20 L 200 W 90 H 74 cm
Clearance 67cm
Weight 31kg Seats 8
Assembly required

Additional products

400766 Aura cover



Aura Table 300 Rectangular

2AU30 L 300 W 101 H 75 cm
Clearance 66cm
Weight 53kg Seats 8 to 10
Assembly required Parasol hole

Additional products

400771 Aura cover



Aura Extending Table 230 Rectangular

2AUX23 L 151-228 W 106 H 75 cm
Clearance 66cm
Weight 46kg Seats 6 to 8
Assembly required Parasol hole

Additional products

400765 Aura cover



Aura Table 140 Ø Circular

2AUC14 Ø 141 H 75 cm
Clearance 67cm
Weight 33kg Seats 6
Assembly required Parasol hole

Additional products

400753 Aura cover



Aura Serving Table Rectangular

2AUS L 120 W 59 H 85 cm
Weight 26kg
Assembly required

Additional products

400770 Aura serving table cover



Frame options ■ Graphite .01 ■ Arctic white .02 ■ Champagne .04



Aura Dining Table 200 and Aura Armchairs with Charcoal sling and teak tops



Aura Dining Tables include a parasol hole

Aura Dining Table 140 Circular



Aura Dining Chair and Aura Narrow Dining Table 140



Aura Narrow Dining Aluminium Narrow Table 140 Rectangular

2AUAN14 L 139 W 71 H 74 cm
Clearance 67cm
Weight 21kg Seats 4
Assembly required Parasol hole

Additional products
400920 Aura Narrow Dining cover



Aura Narrow Dining Aluminium Narrow Table 200 Rectangular

2AUAN20 L 200 W 71 H 74 cm
Clearance 67cm
Weight 24kg Seats 6 to 8
Assembly required Parasol hole



Aura Narrow Dining Narrow Table 140 Rectangular

2AUN14 L 139 W 71 H 74 cm
Clearance 67cm
Weight 17kg Seats 4
Assembly required Parasol hole

Additional products
400920 Aura Narrow Dining cover



Aura Narrow Dining Narrow Table 200 Rectangular

2AUN20 L 200 W 71 H 74 cm
Clearance 67cm
Weight 23kg Seats 6 to 8
Assembly required Parasol hole



Frame options ■ Graphite .01 ■ Arctic white .02 ■ Champagne .04

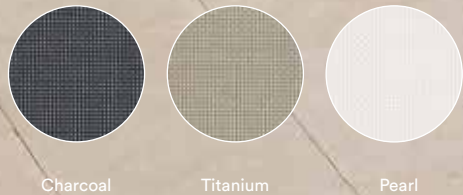


Aura Dining Armchair in graphite and Aura Dining Table 150 Rectangular in graphite

Aura High Dining



Sling options
More information on page 188



Charcoal Titanium Pearl

This range of beautiful aluminium high dining furniture is light in weight that makes it a pleasure to use. The range features seats and tables with tops in teak and aluminium.

Die Kollektion umfasst wunderschöne High-Dining-Möbel aus Aluminium, die leicht und überaus bequem in der Benutzung sind. Die Reihe zeichnet sich durch Stühle und Tische mit Teakplatte aus



Aura High Dining Carver

1AUHC W 58 H 119 D 61 cm
Seat height 77cm Arm height 96cm
Weight 6kg
Assembly required



Aura High Dining Aluminium Table 140 Rectangular

2AUAH14 L 139 W 71 H 105 cm
Clearance 98cm
Weight 24kg Seats 4
Assembly required Parasol hole

Additional products

400917 Aura table cover
400909 Aura table & chairs cover



Aura High Dining Aluminium Table 200 Rectangular

2AUAH20 L 200 W 71 H 105 cm
Clearance 98cm
Weight 28kg Seats 6
Assembly required Parasol hole

Additional products

400919 Aura High Dining cover



Aura High Dining Table 140 Rectangular

2AUH14 L 139 W 71 H 105 cm
Clearance 98cm
Weight 24kg Seats 4
Assembly required

Additional products

400917 Aura table cover
400909 Aura table & chairs cover



Aura High Dining Table 200 Rectangular

2AUH20 L 200 W 71 H 105 cm
Clearance 98cm
Weight 31kg Seats 6
Assembly required Parasol hole

Additional products

400919 Aura High Dining cover



Frame options ■ Graphite .01 ■ Arctic white .02 ■ Champagne .04 ■ Titanium .502 ■ Pearl .505
Sling options ● Charcoal .500 ● Titanium .502 ● Pearl .505

Aura Deep Seating

Aluminium

Aura Deep Seating

This range of modular deep seating is available in three attractive colourways. The frame is powder coated aluminium with the padded back and arms upholstered in Textilene®. Available in one, two and three seater modules makes possible any seating configuration you might require.

Die modularen tiefen Sitzmöbel sind in drei attraktiven Farben erhältlich. Der Rahmen besteht aus pulverbeschichtetem Aluminium, die gepolsterten Rück- und Armlehnen sind in Textilene® ausgeführt. Erhältlich als Ein-, Zwei- und Dreisitzer-Module, mit denen sich jede gewünschte Sitzkonfiguration kreieren lässt.



Fabric options
More information on page 188



Charcoal Titanium Pearl

Frame options ■ Graphite .01 ■ Arctic white .02 ■ Champagne .04 ■ Charcoal .500 ■ Titanium .502 ■ Pearl .505



Aura Deep Seating Armchair

1AUDMA W 102 H 88 D 90 cm
Seat height 44cm Arm height 74cm
Weight 31.5kg
Water repellent fabric

Additional products

400106 Aura Deep Seating cover



Aura Deep Seating Ottoman

1AUDMO W 102 H 44 D 90 cm
Weight 12.5kg
Water repellent fabric

Additional products

400105 Aura Deep Seating cover



Aura Deep Seating Two-seat Settee

1AUDM2 L 178 H 88 D 90 cm
Seat height 44cm Arm height 74cm
Weight 45kg
Water repellent fabric

Additional products

400107 Aura Deep Seating cover





Aura Deep Seating Three-Seat Settee and
Aura Deep Seating Two-Seat Settee



Aura Deep Seating Armchairs in Arctic White,
Champagne and Graphite



**Aura Deep Seating
Three-seat Settee**

1AUDM3 L 268 H 88 D 90 cm
Seat height 44cm Arm height 74cm
Weight 57kg
Water repellent fabric

Additional products
400108 Aura Deep Seating cover



**Aura Deep Seating
Five-seat Corner Settee**

1AUDM23 L 268 W 268 H 88 D 90 cm
Seat height 44cm Arm height 74cm
Weight 102kg
Water repellent fabric



Frame options ■ Graphite .01 ■ Arctic white .02 ■ Champagne .04

Fabric options ● Charcoal .500 ● Titanium .502 ● Pearl .505



**Aura Deep Seating
Six-seat Corner Settee**

1AUDM33 L 358 W 268 H 88 D 90 cm
Seat height 44cm Arm height 74cm
Weight 117kg
Water repellent fabric



**Aura Adjustable Height Table
140 Rectangular**

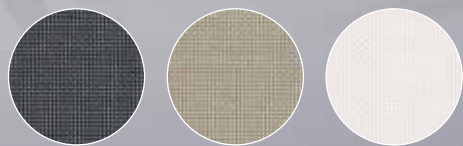
2AULA14 L 139 W 71 H 50 to 68cm
Weight 26kg
Parasol hole

Additional products
400915 Aura Deep Seating cover



Aura Occasional

Sling options
More information on page 188



Charcoal Titanium Pearl



These items complete the range of beautiful Aura aluminium furniture with which to furnish your outdoor area with style and comfort.

Diese Stücke komplettieren die wunderschönen Aura-Aluminiummöbel für stilvolles, komfortables Outdoor-Leben.



Aura Club Chair

1AUDA W 69 H 87 D 80 cm
Seat height 43cm Arm height 60cm
Weight 5kg



Aura Lounger

1AUL L 201 W 72 H 104 cm
Seat height 36cm Arm height 50cm
Weight 13kg
Stackable

Additional products

400733 Aura Occasional cover



Aura Footstool

1AUF5 L 55 W 55 H 40 cm
Weight 3kg



Aura Three-seat Settee

1AUL3 L 76 W 184 H 38 D 84 cm
Seat height 42cm Arm height 60cm
Weight 17kg



Aura Lounge Chair

1AULC W 68 H 85 D 83 cm
Seat height 42cm Arm height 60cm
Weight 9kg



Aura Ottoman

1AULO L 51 W 62 H 38 D 83 cm
Weight 4kg



Frame options ■ Graphite .01 ■ Arctic white .02 ■ Champagne .04 ■ Sling options ● Titanium .502 ● Pearl .505 ● Charcoal .500 ●



Aura Three-Seat Settee



Aura Lounger with Titanium sling and Aura Low Table 50



Aura Low Table 50

2AUL05 L 50 W 44 H 40 cm
Weight 5kg



Aura Low Table 60 Square

2AUL06 L 66 W 66 H 41 cm
Weight 11.5kg



Aura Side Table 60 Square

2AUS06 L 66 W 66 H 57 cm
Weight 11.5kg



Aura Low Table 120 Rectangular

2AUL12 L 120 W 66 H 41 cm
Weight 15kg

Additional products

400114 Aura Occasional cover



Aura Low Table 160 Rectangular

2AUL16 L 160 W 66 H 41 cm
Weight 18kg



Frame options ■ Graphite .01 ■ Arctic white .02 ■ Champagne .04 ■ Sling options ● Charcoal .500 ● Titanium .502 ● Pearl .505



Aura Planter 38 with teak edging

3AUP38.01 L 38 W 38 H 33 cm
Weight 6kg
Assembly required



Aura Planter 50 with teak edging

3AUP50.01 L 50 W 50 H 42 cm
Weight 9kg
Assembly required



Aura Planter 65 with teak edging

3AUP65.01 L 65 W 65 H 54 cm
Weight 14kg
Stackable



Aura Planter 28 x 100 with teak edging

3AUP100R.01 L 100 W 28 H 25 cm
Weight 8kg
Assembly required



Aura Occasional Planter Stand 28 x 100

3AUP100RF.01 L 101 W 29 H 53 cm
Weight 4kg
Assembly required



Parasols

Napoli



Napoli Parasol 2.8 with tilting action

The eucalyptus poles and struts are accented with either nickel-plated, solid brass or aluminium and stainless steel fittings, for a first class finish. A very durable matte finish urethane is applied to all wood surfaces. Engineered with tilting, pivoting or telescopic mechanisms.

Die Stangen und Streben aus Eukalyptusholz sind mit Armaturen aus Vernickelung, massivem Messing, Aluminium oder Edelstahl abgesetzt, die den Sonnenschirmen ein hochwertiges Finish verleihen. Alle Holzoberflächen sind mit einer lang haltbaren, matten Urethanbeschichtung versehen.



**Napoli Parasol 2.8 Mtr -
Circular Ø38mm pole**

4NA28C.302 Ø 281 H 249 cm
Weight 10kg
Includes storage cover



**Napoli Parasol 3 Mtr -
Square Ø61mm pole**

4NA30S.302 W 300 H 269 D 300 cm
Weight 22kg
Includes storage cover



**Napoli Parasol 3.5 Mtr -
Circular Ø61mm pole**

4NA35C.302 Ø 350 H 269 cm
Weight 21.5kg
Includes storage cover



**Napoli Parasol 3.5 X 2.5 Mtr
Rectangular - Ø61mm pole**

4NA35R.302 L 355 W 254 H 270 cm
Weight 22kg
Includes storage cover



**Napoli Parasol 4 Mtr -
Circular Ø 61mm pole**

4NA40C.302 Ø 403 H 270 cm
Weight 22kg
Includes storage cover



**Napoli Cantilever Parasol
3.5 Mtr Square**

4NAC35S.302 L 350 W 350 H 307 cm
Clearance 230cm
Weight 54kg
Assembly required
Includes storage cover



Napoli Cantilever Parasol 4 Mtr Square

4NAC40S.302 L 400 W 400 H 315 cm
Clearance 230cm
Weight 64kg
Assembly required
Includes storage cover

Bases & Accessories



**Parasol Standard Base
61 - Large**

4PBL L 60 W 60 H 44 cm
Weight 29kg
Assembly required



**Parasol Standard Base
61 - Large High Dining**

4PBLH L 60 W 60 H 75 cm
Weight 30kg
Assembly required



**Parasol Standard Base
48 - Medium**

4PBM L 60 W 60 H 44 cm
Weight 24kg
Assembly required



**Parasol Standard Base
38 - Small**

4PBS L 60 W 60 H 41 cm
Weight 23kg
Assembly required



**Parasol Freestanding Base
61 - Large**

4PBFL L 74 W 74 H 44 cm
Weight 47kg
Assembly required



**Parasol Freestanding Base
61 Large High Dining**

4PBFLH L 74 W 74 H 75 cm
Weight 48kg
Assembly required



**Parasol Freestanding Base
48 Medium**

4PBFM L 74 W 74 H 44 cm
Weight 46kg
Assembly required



**Parasol Freestanding Base
48 Medium High Dining**

4PBFMH L 74 W 74 H 75 cm
Weight 47kg
Assembly required



**Parasol Freestanding Base
38 Small**

4PBFS L 74 W 74 H 41 cm
Weight 45kg
Assembly required



Parasol Floor Fixing Base 61 Large

4PBFFL L 30 W 30 H 44 cm
Weight 8kg
Assembly required



Parasol Floor Fixing Base 61 Large High Dining

4PBFFLH L 30 W 30 H 75 cm
Weight 9kg
Assembly required



Parasol Floor Fixing Base 48 Medium

4PBFFM L 30 W 30 H 44 cm
Weight 8kg
Assembly required



Parasol Floor Fixing Base 48 Medium High Dining

4PBFFMH L 30 W 30 H 75 cm
Weight 9kg
Assembly required



Parasol Floor Fixing Base 38 Small

4PBFFS L 30 W 30 H 42 cm
Weight 7kg
Assembly required



Sail Sunshade Floor Fixing Base

4PBFFSS L 30 W 30 H 31 cm
Weight 8kg
Assembly required



Parasol In-ground Base 61 Large

4PBUL L 10 W 10 H 89 D 47 cm
Weight 6kg
Assembly required



Parasol In-ground Base 61 Large High Dining

4PBULH L 10 W 10 H 121 D 47 cm
Weight 7kg
Assembly required



Parasol In-ground Base 48 - Medium

4PBUM L 10 W 10 H 88 D 47 cm
Weight 5kg
Assembly required



Parasol In-ground Base 48 - Medium High Dining

4PBUMH L 10 W 10 H 121 cm
Weight 6kg
Assembly required



Parasol In-ground Base 38 - Small

4PBUS L 10 W 10 H 87 D 47 cm
Weight 5kg
Assembly required



Sail Sunshade In-ground Base

4PBUSS L 10 W 10 H 77 D 47 cm
Weight 6kg
Assembly required



Napoli Cantilever Parasol Freestanding Base

4PBFC.04 W 97 H 8 D 97 cm
Weight 38kg
Assembly required
Includes rubber mat

Weighted paving stones not included. Please contact uksales@teak.com for more information.



Napoli Cantilever Parasol In-ground Base

4PBUC.04 L 66 cm
Weight 11kg
Assembly required



Parasol Pedestal Base 59 - Large

4PBPL Ø 59
Weight 22kg



Parasol Pedestal Base 39 - Small

4PBPS Ø 39
Weight 11kg

Caps & Rings



Table Blanking Cap - Brass

4PR.00 Ø 8cm D 0.8cm
Weight 0.25kg



Table Reducer Ring - Brass

4PR.38 Ø 8cm D 0.8cm
Weight 0.15kg



Table Reducer Ring - Brass

4PR.48 Ø 8cm D 0.8cm
Weight 0.15kg



Table Reducer Ring - Brass

4PR.61 Ø 8cm D 0.8cm
Weight 0.1kg



Table Blanking Cap - Stainless Steel

4PRSS.00 Ø 8cm D 0.8cm
Weight 0.25kg - 0.55lbs



Table Reducer Ring - Stainless Steel

4PRSS.38 Ø 8cm D 0.8cm
Weight 0.15kg - 0.33lbs



Table Reducer Ring - Stainless Steel

4PRSS.48 Ø 8cm D 0.8cm
Weight 0.15kg



Table Reducer Ring - Stainless Steel

4PRSS.61 Ø 8cm D 0.8cm
Weight 0.1kg

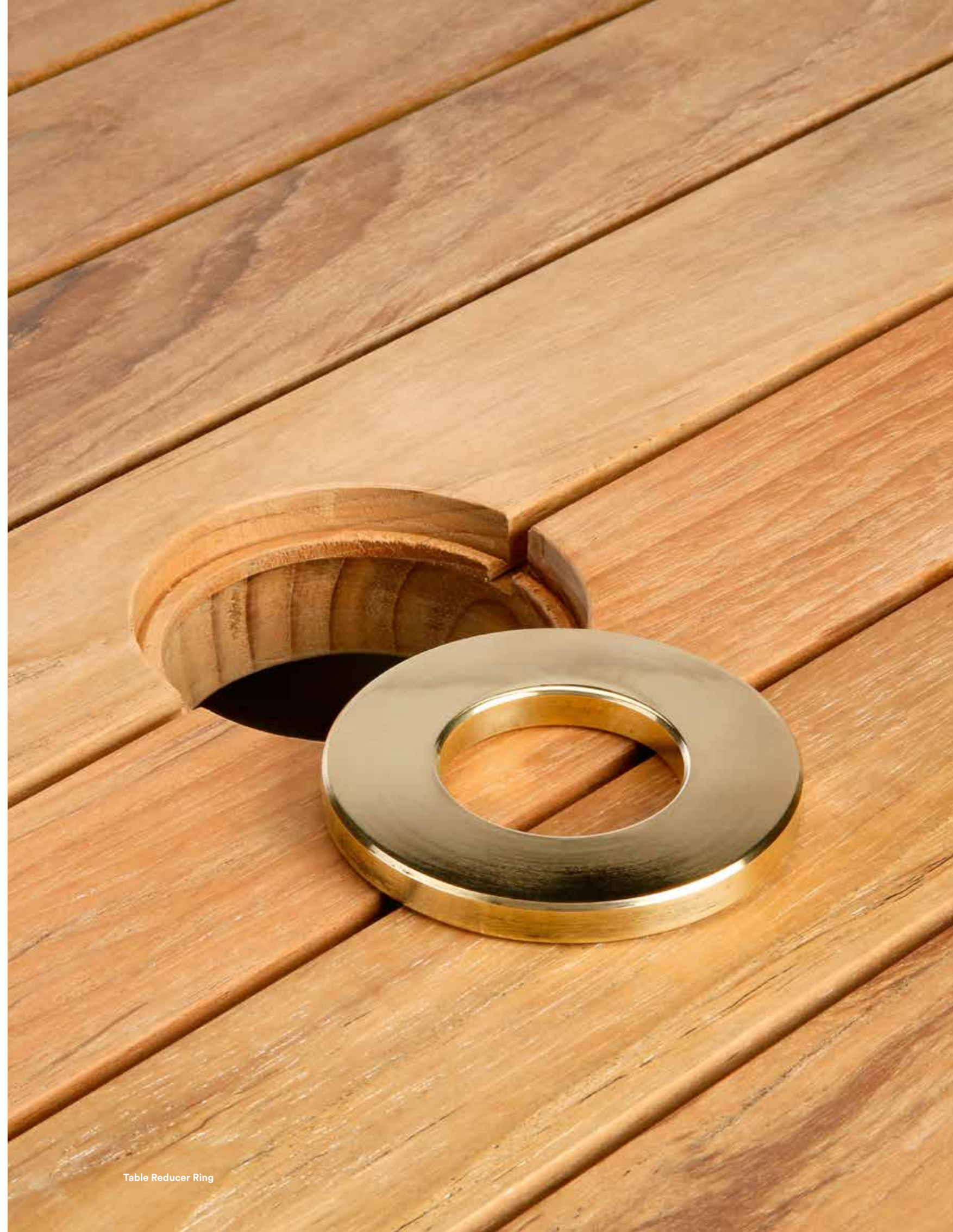


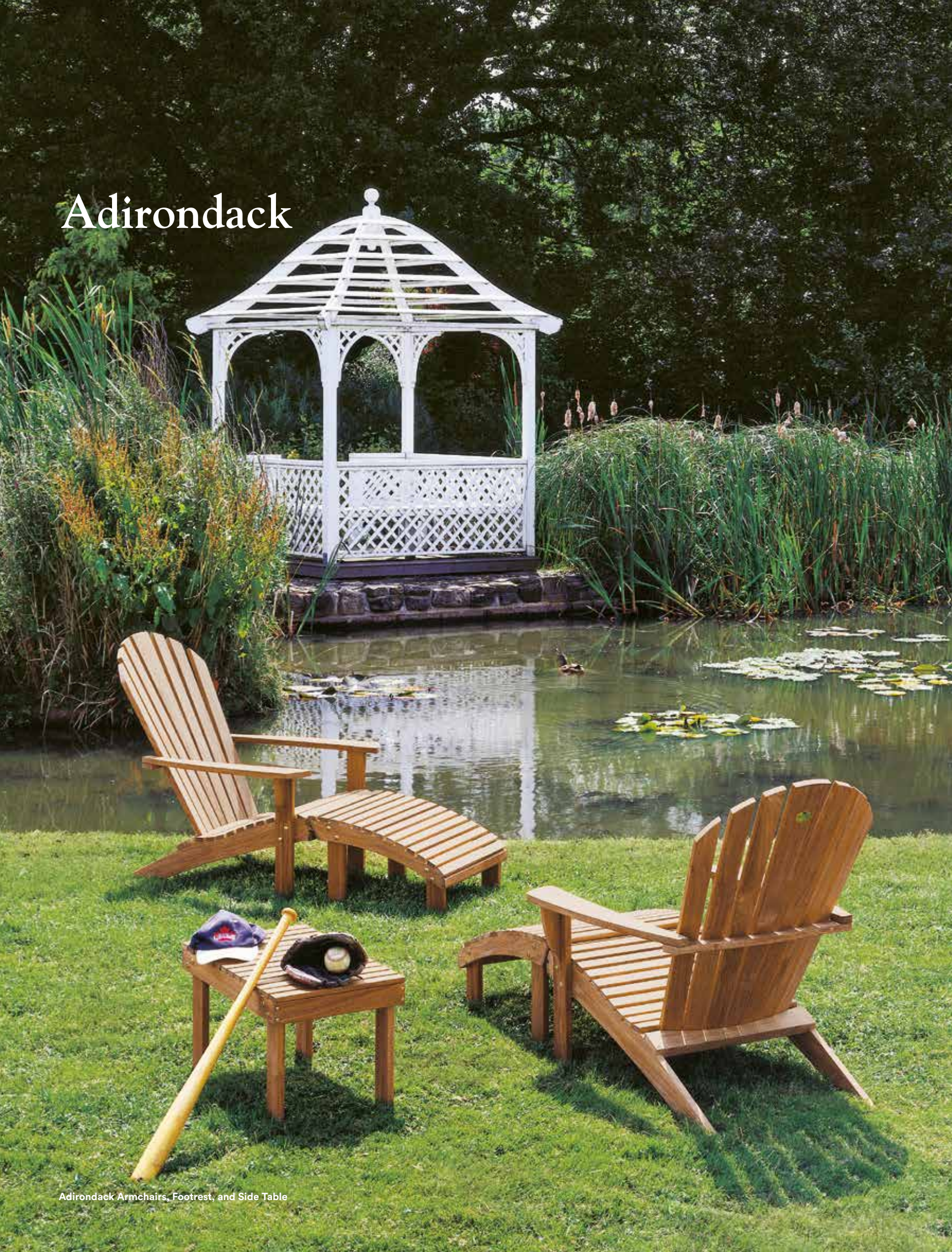
Table Reducer Ring



Heritage

14 Collections 7 international design awards

Adirondack



Originating from the Adirondack Mountains of New York State, this design has become America's most recognised outdoor chair.

Das aus den Adirondack Mountains in New York State stammende Design ist zu einem der bekanntesten Outdoor-Stühle Amerikas geworden.

Adirondack Armchair

1ADA	W 75 H 95 D 97 cm
	Seat height 35cm Arm height 52cm
	Weight 17kg
	Assembly required

Additional products

400721	Adirondack cover
--------	------------------



Adirondack Footrest

1ADFR	W 54 H 35 D 57 cm
	Weight 6kg
	Assembly required



Adirondack Side Table 62 Rectangular

2AD	L 62 W 40 H 39 cm
	Weight 6kg
	Assembly required

Arundel

Based on one of Barlow Tyrie's original designs from the 1920s, this classic offers an extending dining table that seats upto 10 people.

Basierend auf einem Originaldesign von Barlow Tyrie aus den 1920er Jahren bietet dieser klassische erweiterbare Esstisch Platz für bis zu zehn Personen.



Arundel Extending Table 285 Rectangular

2ARX28	L 204–286 W 110 H 70 cm Clearance 58cm Weight 75kg Seats 8 to 10 Assembly required Parasol hole
--------	--

Additional products

400766	Arundel table cover
--------	---------------------

Colchester

The Colchester coffee and side tables are from our heritage collection and offer a sturdy quality.

Die Colchester Couch- und Beistelltische stammen aus unserer traditionellen Kollektion und zeichnen sich durch robuste Qualität aus.



Colchester Side Table 54 Square

2COH	L 55 W 55 H 54 cm Weight 9kg Assembly required
------	--



Colchester Low Table 54 Square

2COL	L 55 W 55 H 40 cm Weight 8kg Assembly required
------	--

Commodore

This classic steamer chair is inspired by the golden age of the transatlantic liner.

Der klassische Überseedampfer-Stuhl ist durch das goldene Zeitalter transatlantischen Reisens inspiriert.



Commodore Steamer

1CO	L 146 W 63 H 100 cm
	Seat height 36cm Arm height 59cm
	Weight 18kg
	Folding

Additional products

800066	Commodore Steamer cushion
	Water repellent cushion

Felsted

Timeless design and solid construction make the Felsted collection suitable for use in public spaces as well as private gardens.

Zeitloses Design und eine solide Bauweise machen die Felsted Kollektion für öffentliche Bereiche ebenso geeignet wie für private Gärten.



Felsted Armchair

1FEA	W 55 H 87 D 61 cm
	Seat height 40cm Arm height 62cm
	Weight 12kg

Additional products

800001	Felsted Armchair cushion
	Water repellent cushion



Felsted Seat 150

1FE15	L 147 H 87 D 61 cm
	Seat height 40cm Arm height 62cm
	Weight 19kg

Additional products

800015	Felsted Seat 150 cushion
	Water repellent cushion

Glenham

Be transported back to 1920 - Solid, robust and long-lasting, Glenham is an original Barlow Tyrie design that is still widely regarded as the archetypal English garden seat.

Lassen Sie sich in die 1920er Jahre zurückversetzen. Glenham ist ein solides, robustes, langlebiges Originaldesign von Barlow Tyrie, das auch heute noch als Inbegriff der englischen Gartenbank gilt.



Glenham Junior Armchair

1GLJA W 42 H 65 D 46 cm
Seat height 30cm Arm height 46cm
Weight 7kg



Glenham Armchair

1GLA W 58 H 90 D 64 cm
Seat height 40cm Arm height 63cm
Weight 16kg

Additional products
800001 Glenham Armchair cushion
Water repellent cushion



Glenham Seat 150

1GL15 L 149 H 90 D 64 cm
Seat height 40cm Arm height 63cm
Weight 26kg

Additional products
800015 Glenham Seat 150 cushion
Water repellent cushion



Glenham Seat 180

1GL18 L 180 H 90 D 64 cm
Seat height 41cm Arm height 63cm
Weight 33kg

Additional products
800018 Glenham Seat 180 cushion
Water repellent cushion



Glenham Seat 240

1GL24 L 236 H 90 D 64 cm
Seat height 41cm Arm height 63cm
Weight 43kg

Additional products
800055 Glenham Seat 240 cushion
Water repellent cushion



Glenham Curved Seat 285 Radius

1GLR28 L 224 H 90 D 64 cm
Seat height 41cm Arm height 63cm
Weight 36kg



Glenham Hexagonal Tree Seat

1GLHE Ø 224 H 90 cm
Seat height 41cm
Weight 45kg



Glenham Circular Tree Seat

1GLSC Ø 220 H 90 cm
Seat height 41cm
Weight 46kg



Glenham Curved Seat 285

London

Pause for a moment and consider the place. London is an original Barlow Tyrie design classic from the 1920s that features a wide flat arm, which is perfect for resting a drink or book. A robust construction means London is suitable for public spaces and private gardens. The armchair and bench can be carved with an inscription or fitted with a bronze plaque.

Halten Sie einen Moment inne und lassen Sie die Umgebung auf sich wirken. London ist ein Original-Designklassiker von Barlow Tyrie aus den 1920er Jahren. Seine breiten Armlehnen sind perfekt zum Abstellen eines Drinks oder für ein Buch. Ihre robuste Konstruktion macht die London-Sitze für öffentliche Bereiche und private Gärten gleichermaßen geeignet. Sessel und Bank können mit einer geschnitzten Inschrift oder Bronzeplakette versehen werden.



London Armchair

1LOA W 69 H 90 D 64 cm
Seat height 40cm Arm height 65cm
Weight 17kg

Additional products

800001 London Armchair cushion
Water repellent cushion



London Seat 150

1LO15 L 161 H 90 D 64 cm
Seat height 40cm Arm height 65cm
Weight 26kg

Additional products

800015 London Seat 150 cushion
Water repellent cushion



London Seat 180

1LO18 L 191 H 90 D 64 cm
Seat height 41cm Arm height 65cm
Weight 32kg

Additional products

800018 London Seat 180 cushion
Water repellent cushion

Chelsea Pensioner on London Seat, London C. 1960



Newport



Newport Rocking Chairs and London Seat

Newport is synonymous with top notch, high quality – the best. We believe that our rocker is the best in its class too and is one of the most comfortable rocking chairs you will find.

Der Name Newport steht für erstklassige, höchste Qualität. Wir sind überzeugt, dass unsere Schaukelstühle die besten in ihrer Klasse sind und unübertroffene Bequemlichkeit bieten.



Newport Rocking Chair

1NER	W 64 H 105 D 89 cm Seat height 42cm Arm height 68cm Weight 13kg Assembly required
------	--

Additional products

800002	Full seat and back cushion Water repellent cushion
800003	Seat cushion only Water repellent cushion

Reims

Designed to accommodate 12 bottles of Champagne plus the appropriate amount of ice – other refreshments are always welcome too.

In der Truhe finden zwölf Flaschen Champagner und die passende Menge Eis Platz – andere Getränke sind natürlich auch erlaubt!



Reims Refreshment Chest

3RE L 81 W 58 H 60 cm
Weight 35kg

Additional products
400774 Cover

Rothesay

The mighty Rothesay seat is the heaviest in our teak collection. Suitable for large gardens, streets, and commemorative locations, the rails can be carved with a message or fitted with a bronze plaque.

Die massive Rothesay ist die schwerste Bank in unserer Teak-Kollektion. Sie ist für große Gärten, Straßen und Gedenkorte geeignet. An der Zarge kann eine geschnitzte Botschaft oder Bronzeplakette angebracht werden.



Rothesay Estate Chair

1ROA L 70 H 90 D 66 cm
Seat height 41cm Arm height 67cm
Weight 24kg

Additional Products
800054 Cushion
Water repellent cushion



Rothesay Seat 180

1RO18 L 182 H 90 D 66 cm
Seat height 41cm Arm height 67cm
Weight 37kg

Additional products
800052 Rothesay Seat 180 cushion
Water repellent cushion



Rothesay Seat 240

1RO24 L 240 H 90 D 66 cm
Seat height 41cm Arm height 67cm
Weight 51kg

Additional products
800053 Rothesay Seat 240 cushion
Water repellent cushion

Sissinghurst

The Sissinghurst is our interpretation of a design by the much respected Edwardian architect Sir Edwin Lutyens, who designed the seat for the grounds of Sissinghurst castle.

Die Sissinghurst Bank ist unsere Interpretation eines Designs des renommierten edwardianischen Architekten Sir Edwin Lutyens, der die Bank für die Gartenanlage von Schloss Sissinghurst entwarf.



Sissinghurst Seat 195

1SI W 196 H 106 D 59 cm
Seat height 45cm Arm height 74cm
Weight 38kg

Additional products

800065 Sissinghurst Seat 195 cushion
Water repellent cushion

Waveney

The Waveney is a graceful English design with gently curving top rail, shaped armrests and beautifully turned tapering front legs.

Waveney ist ein graziles englisches Design mit sanft geschwungener oberer Zarge, geformten Armlehnen und wunderschön gedrechselten, konisch zulaufenden vorderen Beinen.



Waveney Seat 120

1WA12 L 116 H 87 D 58 cm
Seat height 40cm Arm height 62cm
Weight 15kg

Additional products

800012 Waveney Seat 120 cushion
Water repellent cushion

Materials & Accessories

Cushions

Our cushions are manufactured using Sunbrella®, a colourfast fabric that is made from a durable, all-weather, 100% solutiondyed Teflon® coated acrylic fibre. This fabric repels water, but cushions should not be left out in heavy rain for prolonged periods. If cushions do become saturated, place them on edge until dry.

Most fabrics are available in Sunbrella® Standard and Sunbrella® Rain® fabric. Rain® fabric has an additional barrier that makes the fabric waterproof and the surface of the cushion quick drying. Please note that although the fabric is waterproof, zips and venting will allow ambient moisture from the atmosphere to enter the cushion. Please do not store cushions until dry. There is an additional charge for cushions in Sunbrella® Rain® fabric.

Ordering cushions

When ordering cushions, please suffix the fabric colour code to the cushion code. For stock colours outside the USA please see our current selection opposite. If the waterproof Sunbrella® Rain® option is required, please add a 'V' to the fabric code, e.g. Natural = 5405 V.

Sunbrella® features:

- The unique formula of Sunbrella® fabric together with their high production standards make the fabric easy to clean and fade resistant
- Please note that standard stock colours may not apply to the USA stockists. Due to the vast choice available from Sunbrella® fabrics, we bespoke manufacture our cushions and pillows to order
- In the USA, selected Sunbrella® Rain® fabrics are available as an option

- Please note when ordering cushions in USA – the fabric name, colour and/or fabric code used are sometimes different
- Note: Sunbrella® Taupe cushion colour has two different codes, in the European Collection 3729 which is fire retardant and in the North America Collection 5461 V is available as Rain® V77 fabric

Are our fabrics waterproof?

Yes – we have cushions in Sunbrella® Rain® fabric that has an additional barrier finish, which makes the fabric waterproof and quick drying. The zips and vents are not waterproof but are protected from rain by a folded flap. Cushions should be placed with the flap down, as illustrated to the right.

Cushion covers are designed to provide maximum weather protection with comfort and breath-ability.

Optional waterproofing for your cushions

When ordering cushions, please suffix your fabric code to the cushion code. If the waterproof option is required, please add (V) to the fabric code, e.g. 5404-V Natural. There is an additional charge for Rain® barrier finish fabrics. If you require help in choosing your cushions then please telephone or email your enquiry – please see our website for contact details. www.teak.com

How do I clean cushions?

One of the best ways to keep your cushions looking good and to minimise the need for deep or vigorous cleaning is

to properly maintain the fabric. You can do this by brushing off dirt before it becomes embedded in the fabric and, wiping or spot cleaning spills as soon as they occur. A stain repellent may be applied to the fabric. A comprehensive guide to cleaning various spills is available on the Sunbrella® website.

After cleaning cushion and parasol fabric we recommend the use of 'Barlow Tyrie Fabric Weather Guard' (4FWG). It is easier to leave the cushion covers on during the cleaning process. Cushions that are cleaned before storage will be ready and waiting for the sun to shine. Please do not store cushions until fully dry.

For cushion colours please check the fold out swatch on the inside back cover



Layout Double Lounger, 160 Narrow Table and Woodland Screen



Monterey Deep Seating Armchair



Napoli Cantilever Parasol 4m, and Haven Deep Seating Settee set

Slings & Cord

Atom, Aura, Equinox, Horizon, Mercury, and Monterey

All slings are made either from Textilene®, a woven PVC-coated polyester yarn or Sunbrella® woven fabric, for extra luxury.

Focusing on subtle patterns that read as textures, Sunbrella® sling allows you to achieve an elevated indoor aesthetic in an outdoor setting. These materials guarantee that our slings are strong, durable, mildew resistant, and require the minimum of maintenance. After rain, a light tap and any water simply drops off. To keep your Sunbrella® fabrics and Textilene® slings in optimum condition we recommend using 'Woven & Sling Non-Foam Cleaner' (4WTC).

The Atom armchair seat is made from Denim Sunbrella® sling fabric to create a clean line that is comfortable. Our elegant Monterey armchair is built using quality materials and refined construction methods, combining a sculpted solid teak frame. The seat and back use braided all-weather cord that's a woven blend of Olefin fibre (a key feature is its colour-fastness) and all-weather Textilene®, making it rugged but with a soft hand. Monterey offers a choice of two cord colours: .400 Brown or .401 Chalk.



Brown

.400



Chalk

.401

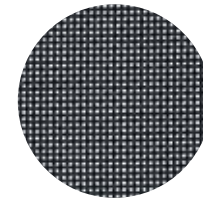
Slings & Cord features:

- Over two hundred feet of all-weather Textilene® cord is used for the dining Monterey armchair seat and backrest
- Sunbrella® fabric sling blends the strength of PVC with the softness of Sunbrella® acrylic yarn for added comfort
- Minimal care and maintenance
- Resistant to the outdoor environment

Sling fabrics – Textilene® and Sunbrella®

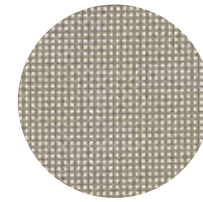
The Aura collection is available in 3 set colourways. When ordering from these collections, please add the correct colour suffix to the product code. Aura non-Modular and Modular seating comes in the standard frame + Textilene® sling colour. The Equinox stainless steel extending dining table 360, is available powder coated/painted, in 2 colourways: .01 Graphite powder coated frame and .808 Dusk ceramic tabletop, with matching .513 Carbon Sunbrella® fabric slings for dining side chair and armchair. .02 Arctic White powder coated frame and .806 Frost ceramic tabletop, with matching .512 Seagull Sunbrella® fabric slings for dining side chair and armchair. The Equinox or Mercury 'powder coated/painted' armchairs (and loungers) are available in both Carbon and Seagull Sunbrella® sling colours, which complement the tables. The Atom armchair uses Denim Sunbrella® sling fabric. This sling fabric blends the strength of PVC with the softness of Sunbrella® acrylic yarn for added comfort.

Parasols are manufactured from Sunbrella® canopy fabrics; a durable, 100% solution-dyed acrylic. With the parasol fabric colour locked deep inside the yarn, it gives excellent resistance to the fading often caused by sunlight and cleaning.



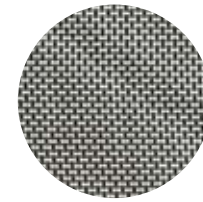
Charcoal

.500



Titanium

.502



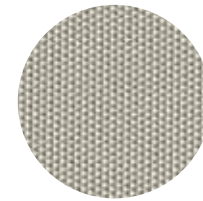
Platinum

.504



Pearl

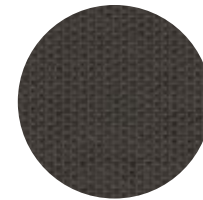
.505



Seagull

.512

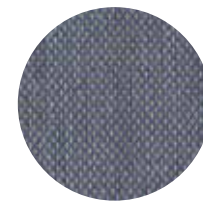
Equinox & Mercury only



Carbon

.513

Equinox & Mercury only



Denim

.514

Atom only



Canvas

.302

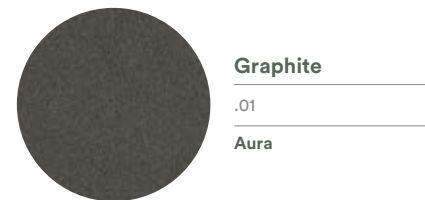


Monterey Armchairs with Brown cord and Colchester Low Table 54



Equinox Dining Armchair with Platinum Sling

Powder Coated Frames



Graphite

.01

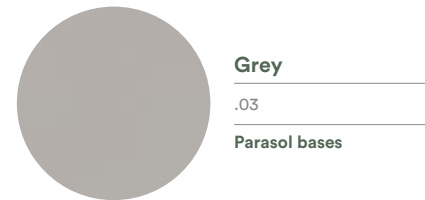
Aura



Arctic White

.02

Aura, Layout



Grey

.03

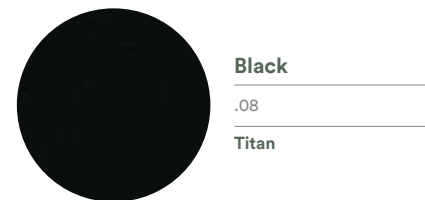
Parasol bases



Champagne

.04

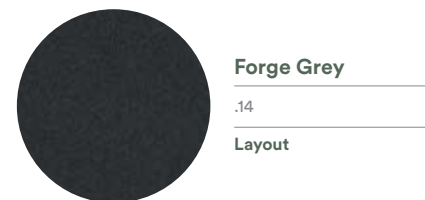
Aura



Black

.08

Titan



Forge Grey

.14

Layout

Atom, Aura, Equinox, Layout, Mercury, Monterey and Titan

These products are powder coated to give a long period of maintenance free service with a stunning visual effect. We use an environmentally-friendly process to clean and etch the aluminium and stainless steel before applying a high quality oven-fired powder coating.

Equinox, Layout and Mercury offer powder coated dining side chairs, armchairs and settees, using a 'marine grade' stainless steel frame and seating in complimentary sling colours.

The Equinox extending dining table 360 features a .01 Graphite powder coated frame with a .808 Dusk ceramic top or a .02 Arctic White frame with a .806 Frost ceramic top. Monterey tables have a .02 Arctic White frame with a .806 Frost ceramic top or a .01 Graphite frame with a .805 Oxide ceramic top.

Product care and maintenance

For powder coated finishes it is important that the finish is cleaned regularly using a solution of mild detergent in warm water to retain the aesthetic qualities and the expected long term durability. Surfaces should be cleaned using a soft cloth, sponge or a natural bristle brush, avoiding abrasive materials that may damage the finish. The frequency of cleaning depends upon the environment in which the products are placed but as a general guide an annual clean will suffice in most urban environments. In areas of high pollution, such as marine and swimming pools, cleaning should be carried out on a more frequent basis.

Aluminium and stainless steel products – Frame touch-up paint colours

7TUP.01 "Graphite" touch-up paint – 12ml.

7TUP.02 "Arctic White" touch-up paint – 12ml.

7TUP.04 "Champagne" touch-up paint – 12ml.

7TUP.08 "Black" Titan range touch-up paint – 12ml.

7TUP.14 "Forge Grey" Layout range touch-up paint – 12ml.

Localised damage to powder coated finishes can generally be successfully repaired. The exact techniques depend on the nature and extent of the damage. Powder-coat is a "dry" baked on finish, not a "wet" applied paint, therefore, our "wet" touch-up paints do not exactly match the original colour.

Note: Aura collection is available in 3 colourways for Frame and Textilene® sling:

.01.500 Graphite + Charcoal

.02.505 Arctic White + Pearl

.04.502 Champagne + Titanium

The Equinox dining side chair and armchair plus the Mercury armchair are available in 2 colourways: .01 Graphite and .02 Arctic White powder coated frame, with bespoke matching fabric slings. The Titan products (right) are part of our Rustic Teak range of furniture. The serving table features an insulated ice box for drinks, drawers, bottle racks and a removable table extension leaf. The collection includes an extremely comfortable stacking armchair with shaped rustic teak back and seat on a black powder coated aluminium frame available in .08 Black. Touch-up paints for our furniture collections are available, to repair any damage that might occur during its lifetime of domestic use.



Equinox Armchairs and Equinox Pedestal Table 70 in Arctic White



Layout Bench 130 in Forge Grey

Ceramic Tabletops



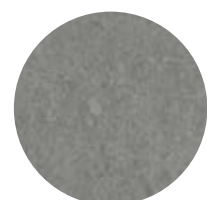
Oxide

.805



Frost

.806



Dusk

.808

We offer our ceramic tabletops in ‘high-fired’ ceramic that are ideal for outdoor use; scratch-proof, weather-resistant and attractive. All ceramics have a wipe clean surface with good colour stability

Monterey ceramic tabletops are available in Oxide and Frost and the Equinox ceramic tabletops, including our extending tables, use Frost and Dusk. Please note that we supply the Mercury serving table (2MES) with a standard ceramic top in Nero Black but we have a selection of optional ceramic tops (2MEST) as follows: .805 Oxide; .806 Frost and .808 Dusk.

Ceramic features:

- Ideal for outdoor use; scratch-proof, weather-resistant and long-lasting beauty
- Wipe clean surface and good colour stability
- A ‘high-fired’ Italian ceramic that is very functional

How do I care for ceramic surfaces?

Ceramic resists scratching and is not harmed by organic and inorganic solvents, disinfectants, and detergents. It can be easily cleaned without affecting its surface characteristics. We recommend using no more than soapy water and a sponge to maintain the aesthetic and practical qualities of this exceptional material.

The aesthetic properties

The ceramic sheets we use are very large, which makes them ideal for a one-piece table top. In addition to being functional this ‘high-fired’ Italian ceramic has a lot of design detail.

What are the features of Laminam ceramic?

Manufactured using advanced techniques, the sheets combine reduced thickness and large size with very high resistance to mechanical stresses, chemicals, wear, scratches, deep abrasion and bending, are easy to sanitise, resistant to frost, fire, mould and UV rays. All the features and chromatic properties of the sheets are unalterable, and remain unchanged over time and in the presence of all kinds of weather conditions. A revolutionary material respectful of the environment: natural raw materials, sustainable technology, products entirely recyclable are the basis of Laminam’s green policy. Reaction to fire means “degree of participation of a material in the development and propagation of fire to which it is subjected”; as regards this feature, materials like Laminam is assigned to European classes according to their increased degree of participation in combustion, in accordance with standard EN 13501. The reaction to fire therefore assesses the higher or lower propensity a

material has to participate in a fire. While the fire resistance, which is a property related to a system or a structure and not to a single material, is different. Laminam does not contain organic material therefore it is resistant to fire and high temperatures. In the event of fire it does not release smoke or toxic substances.

Innovation

Ceramics have thicker, single layer sheets with a fibreglass mesh backing designed to ensure surface evenness. Often referred to as ‘high-fired’ due to the fact it is baked/fired in an electric kiln at exceptionally high temperatures (around 1220°C / over 2000°F) to produce a porcelain product that has high surface strength. The scientific term is sintering, the process of compacting and forming a solid mass of material by heat. These fine sheets are then cut, profiled, and polished by hand to give a smooth soft edge. This Italian made ceramic makes our tabletops exceptionally resistant to breakage. This product has many exceptional features, including;

- Non-porous, meaning it is naturally anti-bacterial and hygienic
- Does not require annual sealing unlike natural marble and granite
- Frost proof; winter snows will not harm it.
- Scratch-, stain- and UV-resistant properties



Monterey 100 Dining Table with Frost Ceramic top



Monterey 100 Dining Table with Oxide Ceramic and Monterey Dining Armchairs in full teak

Inscriptions

Our inscription service is available for most of our teak armchairs, benches, and seats. The inscription is normally placed on the top rail but could be on the rail under the chair seating or on a table top. This 3D-lettering is carved in a traditional serif typeface using a 'V'-cut, which allows the inscription to be read easily from the side as well as from immediately in front, which is an advantage over a standard 'straight-cut' letter.

As an alternative to carved inscriptions, we offer bronze plaques with lettering set in cream vitreous enamel. A choice of lettering and font styles is available. The finished plaque is then recessed into the face of the rail and held in position using a special hidden vandal-proof fitting.

Inscription service and bronze plaque features:

- 3D-lettering is carved in a traditional serif typeface
- We use a 'V'-cut inscription, that is easily read from the side and immediately in front
- We offer bronze plaques, unique and bespoke in design, and we can make these to length

Carved Inscription – Serif font

Our carved inscription service may be used on most of our teak armchairs, benches and seats. We normally supply the inscription in capital letters using a Times New Roman serif font at 2.5cm (1") in height. If more than one line of text is required we might need to reduce the height of text depending on the model of seat. The maximum number of characters and length of an inscription will depend on the seat model, the length of the seat, the height of text, whether upper or lower case or the font used. Our Rothesay seat allows 3 rows of text whilst other seats can only accommodate up to 2 rows. Times New Roman is our

standard font but we are able to supply bespoke inscriptions in other fonts plus inscriptions in foreign language scripts such as Chinese or Arabic. We can supply teak panels in a seat back with a logo or a club crest.

Bronze Plaques

Our bronze plaque service may be used with most of our seats and benches. We supply as standard a 57mm deep (approx. 2") bronze plaque with 6mm – (0.25") block letters, see detailed image opposite.

However we can supply plaques to any size and lettering in any font – please inquire.

Bronze Plaque Letters

The engraved lettering is filled with vitreous cream enamel that is not affected by an outdoor environment. Alternative soft fillings, offered by other suppliers and often used on plaques sited inside a building, are totally unsuitable for use outdoors and should be avoided. Our plaques are recessed to finish flush with the surface of the seat rail with a hidden fixing that leaves the visible face of the plaque clear and makes its unauthorised removal difficult. Plaques allow you to be creative with your choice of font or image.



Glenham and Rothesay seats with inscriptions and plaques

Security fastenings

We have two types of security fastener to prevent the unauthorised movement of seats or other items in public areas.

We supply stainless steel fixing irons that must be cast into a concrete block to secure a seat. We supply brass fixing brackets to secure any item of furniture in place on a solid floor. These polished brass security fasteners are supplied with tamper-proof fixings for use on concrete, paving, and wood floors.

Security fasteners features:

- Stainless steel seat fixing irons – set of 2
- Anchors a bench or chair into the ground
- Brass security fasteners – set of 4
- Supplied with tamper-proof fixings



Seat Fixing Irons (2 required – price each)

4FI	L 24 W 4 cm
	Weight 1kg

Note

Stainless steel seat security fasteners to prevent unauthorised movements of seats in public places. These fasteners must be cast into a concrete block.



Brass Security Fasteners (set of 4)

4SF	W 5 H 8 cm
	Weight 0.75kg

Note

A set of 4 polished brass security fasteners to prevent the unauthorised movement of seats or other items in public areas. Supplied with a tamper proof fixing for use on floors of concrete, paving or wood.

Rothesay 180 Seat



Glenham 150 Seat



Care products

Teak furniture can be left out all year round. However, as part of a maintenance programme we recommend the use of teak cleaner each spring to prepare your furniture for the season.

If untreated, teak will weather to a soft silver grey patina. If you wish to slow the weathering process and retain the golden teak colour, apply Teak Colour Guard before the weathering process begins. Although stainless steel products are made to withstand the rigours of an outdoor environment, regular care and maintenance is required to preserve the fine appearance of your furniture.

We offer care products for all the furniture we supply, which are easy to

use and very effective. An annual or twice-yearly maintenance regime will be more than adequate in most instances to maintain your furniture in prime condition; however in coastal and chlorinated environments we recommend rinsing your stainless steel furniture with fresh water.

For powder coated furniture we suggest you clean and maintain your furniture with Powder Coated Stainless Steel & Aluminium Cleaner. To keep your Sunbrella® furniture fabrics and Textilene® slings in optimum condition we recommend using Woven & Sling Non-Foam Cleaner. We supply cleaning products with their own applicator pad.



Anti-Wasp Solution

4WS Quantity: 1litre
Anti-Wasp Solution is applied to outdoor furniture to deter wasps from defacing weathered wood. Not available in the USA



Fabric Cleaner

4FC Quantity: 1litre
Removes dirt and grease, oil, pollutants and mould from Barlow Tyrie cushions.



Fabric Weather Guard

4FWG Quantity: 1litre
Fabric Weather Guard protects the fabric and slows down the ageing effects of weathering. Supplied with its own special applicator pad.



Teak Oil

4TO Quantity: 500ml
By choosing teak you have selected the finest, most durable material available for outdoor furniture. Teak Oil is the traditional method of retaining the original colour of new teak. Ensure that the wood is completely dry before applying with a brush or cloth. Apply liberally and wipe off the excess with a rag.



Teak Cleaner

4TC Quantity: 1litre
Teak Cleaner cleans and restores discoloured, dark grey teak. Contains brightener ingredients which will restore your teak to its original colour. Supplied with its own special applicator pad.



Teak Stain Guard

4TSG Quantity: 1litre
Teak Stain Guard forms an invisible layer to protect your teak from everyday stains such as butter, oil, and red wine making the cleaning of accidental spills an easy task. Supplied with its own special applicator pad.



Teak Colour Guard

4TCG Quantity: 1litre
Teak Colour Guard helps to maintain the golden brown colour of new teak. Supplied with its own special applicator pad.



Powder Coated Stainless Steel & Aluminium Cleaner

4AC Quantity: 1litre
Powder Coated Stainless Steel & Aluminium Cleaner easily removes dirt, grease, oil, pollutants, and mould from your furniture. Supplied with its own special applicator pad.



Stainless Steel Clean and Guard

4SSCG Quantity: 1litre
Stainless Steel Clean & Guard cleans and leaves a fine layer of Teflon® on the surface to help prevent the build up of contaminants. Supplied with its own special applicator pad.



Woven & Sling Non-Foam Cleaner

4WTC Quantity: 1litre
Woven & Sling Non-Foam Cleaner is a non-foam agent that maintains woven furniture and Textilene® slings and Sunbrella® fabrics without unsightly residue. Supplied with its own special applicator pad.

Furniture Covers and Storage Bags

Our furniture covers are made using Weather MAX-LT®, a modified highly UV-resistant polyester fabric offering superior strength and durability with long-term colour retention.

This fabric is the industry’s most balanced and cost-effective fabric available for outdoor applications requiring high water repellency and excellent breathability; the perfect choice for outdoor furniture covers where lightness and ease of storage offer an advantage.

These lightweight, one-way breathable covers allow trapped moisture to disperse, but prevent rain and dust from penetrating. A unique fastening ensures a secure fit. The life and good looks of the cover depend a great deal on the way it is used and how it is cared for. The covers are easy to put on and remove, and can be stored in their own pouch when not required.

Helpful hints

If the furniture has any sharp corners or edges, place foam rubber on the sharp edge to reduce risk of puncture or abrasion of the covers. For table and chair combinations, placing an object, such as a beach ball, under the centre of the cover can help with water drainage.

Note: Covers for standard dining groups are designed to cover the furniture with the chairs not under the table. Please allow 4 to 6 weeks for delivery.

Furniture covers features:

- WeatherMAX-LT®, a modified highly UV-resistant polyester fabric
- Lightweight, one-way breathable covers allow trapped moisture to disperse
- Unique fastening ensures a secure fit

WeatherMax® Covers & Storage Bags

Covers for Apex

400768 Apex Extending Dining Table 390 Rectangular (open) – 2APX39 table fully open with 14 Armchairs

Covers for Aura

400106 Aura Modular Armchair – 1AUDMA

400105 Aura Modular Ottoman – 1AUDMO

400107 Aura Modular 2-Seater Settee – 1AUDM2

400108 Aura Modular 3-Seater Settee – 1AUDM3

400902 Aura Armchair 2 stacked – 1AUA

400901 Aura Armchair 4 stacked – 1AUA

400915 Aura Adjustable Height Table 140 Rectangular – 2AULA14

400916 Aura Counter Height Dining Table 140 Rectangular – 2AUM14

400917 Aura HD Table 140 Rectangular – 2AUH14, 2AUATH14

400909 Aura HD Table 140 Rectangular and 4 Chairs – 2AUH14 + 1AUHC (x4)

400910 Aura Counter Height Dining Table 140 and 4 Chairs – 2AUM14 + 1AUHC (x4)

400918 Aura Counter Height Dining Table 200 Rectangular – 2AUM20

400919 Aura HD Table 200 Rectangular – 2AUH20, 2AUATH20

400920 Aura Narrow Dining Table 140 Rectangular – 2AUN14, 2AUATN14

Covers for Chesapeake

400921 Chesapeake Ottoman – 1CPDO

400923 Chesapeake 3-Seater Settee – 1CPD3

400922 Chesapeake Armchair – 1CPDA

Covers for Equinox

400905 Equinox Armchair 4 stacked – 1EQA, 1EQPA

400906 Equinox Armchair 2 stacked – 1EQA, 1EQPA

400907 Equinox Side Chair 4 stacked – 1EQ, 1EQP

400908 Equinox Side Chair 2 stacked – 1EQ, 1EQP

400775 Equinox Extending Dining Table 360 (open) – 2EQX36 table fully open without chairs

400777 Equinox Extending Dining Table 360 (closed) – 2EQX36 table closed without chairs

Covers for Horizon

400912 Horizon Armchair 2 stacked – 1HOAS

400914 Horizon Armchair 4 stacked – 1HOAS

Materials & Accessories

Covers for Layout

400120 Layout 80cm Low Table

400121 Layout 160cm Low Table

400122 Layout 160cm Narrow Table

400123 Layout Single Seat

400124 Layout Double Seat

400125 Layout Double Bench

400126 Layout Single Ottoman

400127 Layout Single Lounger

400128 Layout Lounger W/arms

400129 Layout Double Lounger

400131 Layout D/lounger W/arms

Covers for Linear

410901 Linear Armchair – 1LIDA

410902 Linear 2-Seater Settee – 1LID2

410903 Linear 3-Seater Settee – 1LID3

410904 Linear Low Table 76 Square – 2LIL07

410905 Linear Side Table 76 Square – 2LIS07

410906 Linear Low Table 120 Rectangular – 2LIL12

410907 Linear Low Table 150 Rectangular – 2LIL15

410908 Linear Ottoman – 1LIDO

Covers for Mercury

400903 Mercury Armchair 4 stacked – 1MEA, 1MEPA

400904 Mercury Armchair 2 stacked – 1MEA, 1MEPA

410801 Mercury Armchair – 1MEDAC

410802 Mercury 2-Seater Settee – 1MEDL + 1MEDR +

1MEDB2 combination

410803 Mercury 3-Seater Settee – 1MEDL + 1MEDM +

1MEDR combination

410804 Mercury Ottoman – 1MEDO

410805 Mercury Centre Module – 1MEDC

410806 Mercury Low Table Square 76 – 2MEL07

Covers for Monterey

400110 Monterey 3-Seater Settee – 1MTD3

400111 Monterey Armchair – 1MTDA

Covers for Titan

400212 Titan Armchair 2 stacked – 1TIA.08

400213 Titan Armchair 3 stacked – 1TIA.08

400214 Titan Armchair 4 stacked – 1TIA.08

400769 Titan Dining Table 240 Rectangular – 2TI24 table only with no chairs

Covers for Other furniture

400721 Highback Armchair – 1ADA, 1HADA, 1MIA, 603351

400722 Highback 2-Seater Settee – 603352

400723 Highback 3-Seater Settee – 603353

400741 Standard Height Armchair – 1EQDA only

400742 Standard Height 2-Seater Settee – 1EQD2, 1HADML+ 1HADMR

400743 Standard Height 3-Seater Settee – 1EQD3, 1HADML + 1HADMM + 1HADMR

400731 Sun Lounger – Large – 1MOL, 603470, 1AUL (up to 3), 1EQPL (up to 2) & 1QUL (up to 4)

400733 Sun Lounger – Standard – 1AUL, 1CAB, 1CAS, 1CAU, 1CYL, 1EQPL (up to 2), 1HOL, 1QUL (up to 2)

400750 Pedestal Table 70 Square – 2EQO7, 2EQP07

400751 90cm to 120cm Dining Table and 4 Chairs – 2AR09, 2AU09 2BA13, 2CPC12, 2EQO9, 2EQ10, 2EQC10, 2MEC12, 2QU10, 603522

400752 100cm Circular HD Table and 4 Chairs – 2BECH09, 2EQCH10

400753 150cm Circular Dining Table and 6 Chairs – 2EQC15,2EQC15S, 2EQC15, 2HOC15, 2WIC15, 603524, 606524, 606534

400810 Cushion Storage Bag fits 2 standard/ultra lounge cushions

400824 Cushion Storage Bag fits 4 armchair/cushions

400828 Cushion Storage Bag fits 8 armchair/cushions

Frequently Asked Questions

Which materials does Barlow Tyrie use?

We combine the highest quality materials with superior craftsmanship and design to produce our furniture, resulting in a worldwide recognition for excellence. We have combined stainless steel with Textilene® or Sunbrella® slings and the highest grade teak with all-weather cord, which is woven from Olefin®. We powder-coat aluminium and stainless steel frames, and combine them with synthetic woven materials to produce contemporary furniture to our traditional high standard.

What is a FLEGT licence?

Our products are made of FLEGT-licensed timber from Indonesia. The legality of the timber in our products is assured through Indonesia's national timber legality assurance system and FLEGT licensing scheme. FLEGT-licensed timber is considered to fully comply with the EU Timber Regulation. Customers who place our FLEGT-licensed timber products on the EU market do not have to undertake further due diligence.

For a complete list of terms and definitions, refer to the FLEGT Regulation of 2005 and its implementing regulation of 2008, the EU Timber Regulation of 2010, and its delegated and implementing regulations of 2012.

What is the teak weathering process?

Over a period of time in an outdoor environment, untreated teak furniture which is exposed to the sun will turn a beautiful silver-grey colour. The length of time this takes will vary with climatic conditions. Not only is it common for a teak bench, chair, or table to last 70 years standing out in the elements, it is also common to pass down such furniture to future generations as an heirloom.

Why do occasional cracks appear on my furniture?

Teak is a natural material and as such fine cracks in the end grain of components, e.g. legs and arms, may appear and then disappear with variations in the weather and the consequent change in the moisture content of the wood. Such fine cracks are normal, especially in heavier components, and will not affect the life or serviceability of your furniture.

Do I need to store my furniture during the winter?

No, Barlow Tyrie teak furniture can be left outdoors, uncovered, all year round. If you choose to cover your furniture outdoors during the winter you should use a material that allows the wood to breathe. Optional furniture covers and storage bags are available.

TEAK

What are the properties of teak ?

Teak is a deciduous hardwood tree from managed plantations; it does not come from tropical rainforests. Teak has a naturally high oil content which makes it both stable and resistant to rotting when exposed to climatic extremes. For centuries these special qualities have made teak the preferred choice for marine decking and construction, hence it is considered the premium timber for outdoor furniture.

Teak wood will naturally weather from golden brown to a silver-grey patina colour. We recommend the following range of our Barlow Tyrie products to care for and maintain your Teak furniture. For additional information on this range, please see: <https://www.teak.com/care>

Teak Cleaner (4TC) – will quickly remove accumulated dirt.

If you live in the UK and wish to maintain your furniture using our care products, but do not wish to do the work yourself, then we recommend you contact www.andrewbanks.co.uk who can provide a regular or one-time service according to your needs.

Teak Colour Guard (4TCG) – will maintain the golden brown colour of new teak by using UV inhibitors to prevent the natural greying process and pigment enhancers to help maintain the natural colour of teak.

Teak Stain Guard (4TSG) – forms an invisible layer to protect your teak from everyday stains such as butter, oil, and red wine, making the cleaning of accidental spills an easy task.

Do I need to oil my teak furniture?

Treating with teak oil or other preservatives is not necessary; it will not extend the life of your furniture and is purely cosmetic. We do not recommend oiling your furniture.

Will the metal fittings on my furniture last as long as the teak?

We only use the best marine quality solid brass and stainless steel on our furniture. Neither of these will rust nor deteriorate with age.

Do I need to use a base if I am locating a parasol through a dining table?

Yes, all parasols must be located in the recommended parasol base for safety reasons. We supply our standard parasol base for use of a parasol through a dining table or a free-standing base is available for use without a table. Parasol plates are available for use with the Equinox and Bermuda pedestal tables.

Can we use any of your dining chairs with any of your standard-height tables?

Most of our dining chairs fit comfortably under most of our standard-height dining tables. However, there are exceptions, so if you wish to ‘mix and match’ please check the item specifications on our website or discuss your requirements with your stockist.

RUSTIC TEAK

The Titan range incorporates “Rustic Teak” which is laminated and includes a beautiful wild grain pattern and will also have knots that give it a rugged farmhouse appeal. The wood is a natural product that will start to react with the outdoor elements and look more rustic as the product ages. The laminated wood will start to part and the wood will turn a lovely shade of silver. This is its natural course.

STAINLESS STEEL

What are the properties of stainless steel?

We manufacture our stainless steel furniture using 316 grade stainless steel, commonly known as ‘marine grade’. You will need a regular cleaning regime to keep your stainless steel furniture looking its best with more regular maintenance in harsh environments that include a concentration of salt or chlorine found in coastal areas or around a swimming pool. We have added selected products to our range with an attractive powder coated finish over 316 ‘marine grade’ stainless steel that gives a supreme ability to withstand the harshest marine environment.

If you have any questions or concerns about how 316 grade is affected or

best suited for your area, please contact our customer services or email: info@teak.com.

We recommend that you rinse on a regular basis with clean fresh water to remove the condensed chlorinated moisture droplets and use the following Barlow Tyrie product to care for and maintain your stainless steel furniture. Conventional abrasive cleaners or strong acidic cleaners should never be used on stainless steel as this can cause permanent damage to the finish and the metal itself.

By maintaining a regular rinsing program of all the vulnerable surfaces, the quality of the stainless steel finish can be maintained for many years.

Stainless Steel Clean & Guard (4SSCG) – cleans stainless steel and leaves a fine layer of Teflon® on the surface to help prevent the build-up of contaminants

ALUMINIUM

What are the properties of aluminium?

Aluminium is lightweight, which is why we have chosen to include it in our range. The aluminium we use is ‘virgin aluminium’, meaning it is not reclaimed from scrap and so is stronger and longer lasting. We powder-coat the aluminium to prevent oxidation and ensure it gives long service. We recommend the following Barlow Tyrie product to care for and maintain your aluminium furniture.

Powder Coated Stainless Steel & Aluminium Cleaner (4AC) – easily removes dirt, grease, oil, pollutants, and mould.

WARRANTY

Materials and products have varying periods of warranty and guarantee for residential use that excludes damage due to misuse. For further details please see our website.

DELIVERY

Please note, some large items are very heavy. Our delivery service delivers product to tailgate only; you will be responsible for arranging personnel to carry and position the furniture. If delivery is to a private address, you must assess access width, height, and manoeuvre room for a commercial furniture lorry. Advise the stockist if it is unsuitable prior to delivery. We will, of course, try to accommodate the wishes of our customers. Please make sure when ordering that you add the correct suffix to the product code. The suffix denotes: Frame colour + Sling colour + ceramic tabletop colour, etc. By correctly adding the code suffix we can process your order without delay.

e.g. Product reference code for an Aura Armchair = 1AUA.01.500

Product code [1AUA] + Graphite frame [.01] + Charcoal sling [.500].

Warranty Periods (years)

Product	Teak	Steel	Aluminium	Woven	Sling	Other
Teak	10					
Rustic Teak	5					
Teak & Sling	10				3	
Teak & Cord	10					3
Eucalyptus	10					3
Stainless Steel & Teak	10	10				
Stainless Steel & Sling		10				
Aluminium & Teak	10		10			
Aluminium & Sling			10		3	
Woven				5		
Ceramic Surfaces						10
Glass & HPL Surfaces						2
Parasols & Bases						2
Cushions						2
Product Covers						2

Product warranties do not apply to the following:

1. Use in a contract or non-residential situation.
2. Damage or chipping to glass, ceramic or HPL due to misuse or impact.
3. Damage due to use of a pressure washer.
4. Deterioration due to the application of teak oil or other wood treatments.
5. Damage that is wear and tear from reasonable private residential use, which includes dents, paint scratches, stains, tears to fabric, etc.
6. Normal deterioration and weathering from exposure to an outdoor environment, which includes small cracks (checking) in wood, colour change, surface blemishes on stainless steel, etc.

All furniture requires some maintenance and we recommend that you clean it regularly using our care products to keep it looking its best.

If you have a problem and the warranty period has expired then you may contact us as we will always do what we can to help you.

A warranty claim must be supported by a photograph.

Materialien & Zubehör

Polsterfarben

Unsere Polster bestehen aus Sunbrella®, einem farbbeständigen Stoff aus strapazierfähiger, wetterbeständiger, 100% durchgefärbter, Teflon®-beschichteter Acrylfaser. Das Gewebe ist wasserabweisend, die Polster sollten jedoch nicht längere Zeit starkem Regen ausgesetzt werden. Falls die Polster durchnässt sind, bitte zum Trocknen hochkant hinstellen.

Die meisten Stoffe sind in Sunbrella® Standard- und Sunbrella® Rain®-Ausführung erhältlich. Die Rain®-Ausführung hat eine zusätzliche Barrierschicht, die den Stoff wasserfest macht und die Oberfläche der Polster schnell trocknen lässt. Bitte beachten Sie, dass der Stoff zwar wasserfest ist, dass Reißverschlüsse und Lüftungsöffnungen jedoch Feuchtigkeit aus der Umgebungsluft in die Polster eindringen lassen. Bitte verstauen Sie die Polster erst, wenn sie trocken sind. Für Polster in Sunbrella® Rain®-Ausführung fallen zusätzliche Kosten an.

Bestellung von Polstern

Bitte geben Sie bei der Bestellung von Polstern den Farbcode des Stoffes im Anschluss an den Polstercode an. Die außerhalb der USA angebotenen Farben entnehmen Sie bitte unserer Auswahl auf der gegenüberliegenden Seite. Wenn Sie die wasserfeste Sunbrella® Rain®-Ausführung wünschen, fügen Sie am Ende des Stoffcodes bitte ein „V“ an, z. B. Canvas Natural = SJA-5404 V.

Sunbrella® – Merkmale:

- Die einzigartige Ausstattung und der hohe Produktionsstandard machen die Sunbrella®-Stoffe einfach zu reinigen und lichtecht.
- Bitte beachten Sie, dass bei Händlern in den USA Standardfarben möglicherweise nicht erhältlich sind. Aufgrund der

riesigen Auswahl an Sunbrella®-Stoffen fertigen wir unsere Polster und Kissen auf Bestellung an.

- In den USA sind optional ausgewählte Sunbrella® Rain®-Stoffe erhältlich.
- Bitte beachten Sie bei der Bestellung von Polstern in den USA, dass Stoffname, Farb- und/oder Stoffcode abweichen können.
- Hinweis: Die Sunbrella® Polsterfarbe Taupe hat zwei verschiedene Codes. In der europäischen Kollektion trägt sie den Code 3729 (flammhemmend), in der nordamerikanischen Kollektion ist die Farbe in Rain® V77 mit dem Code 5461 V erhältlich.

Sind unsere Stoffe wasserfest?

Ja. Unsere Polster in Sunbrella® Rain® verfügen über eine zusätzliche Barriereausstattung, die den Stoff wasserfest macht und schnell trocknen lässt. Die Reißverschlüsse und Lüftungsöffnungen sind nicht wasserfest, jedoch durch eine Überschlagklappe vor Regen geschützt. Die Polster sollten, wie im Bild rechts gezeigt, mit der Überschlagklappe nach unten gelegt werden.

Die Polsterbezüge bieten maximalen Wetterschutz bei hohem Komfort und guter Atmungsaktivität.

Optionale Imprägnierung Ihrer Kissen

Bitte geben Sie bei der Bestellung von Polstern im Anschluss an den Polstercode den Stoffcode an. Falls die wasserfeste Ausführung gewünscht wird, fügen Sie an den Stoffcode bitte ein „V“ an, z. B. SJA5404-V Canvas Natural. Für Stoffe in Rain®-Ausstattung fallen zusätzliche Kosten an. Falls Sie Hilfe bei der Auswahl Ihrer Polster benötigen, teilen Sie uns Ihre Anfrage bitte telefonisch oder per E-Mail mit. Die Kontaktangaben finden Sie auf unserer Website.

184-185



Wie kann ich die Polster reinigen?

Um das schöne Aussehen Ihrer Polster zu bewahren und die Notwendigkeit einer Tiefenreinigung zu vermeiden, empfiehlt es sich, den Stoff gut zu pflegen. Bürsten Sie Schmutz ab, bevor er sich im Gewebe festsetzen kann, und beseitigen Sie verschüttete Substanzen oder punktuelle Verschmutzungen, sobald diese auftreten. Sie können auch eine Fleckenschutz-Imprägnierung auf den Stoff auftragen. Eine umfassende Anleitung zur Beseitigung verschiedener Flecken finden Sie auf der Sunbrella®-Website.

Nach der Reinigung von Polster- und Sonnenschirmstoffen empfehlen wir „Barlow Tyrie Fabric Weather Guard“ (Textil-Wetterschutz) (4FWG) aufzutragen. Die Reinigung ist leichter bei angebrachten Polsterbezügen. Reinigen Sie die Polster, bevor Sie sie wegpacken, damit sie beim ersten Sonnenstrahl sofort wieder einsatzbereit sind. Bitte verstauen Sie die Polster erst, wenn sie ganz trocken sind.

Die Polsterfarben entnehmen Sie bitte der ausklappbaren Farbmusterkarte auf der Rückseite

Textil- und Schnurbespannungen

Atom, Aura, Equinox, Horizon, Mercury und Monterey

Alle Bespannungen bestehen aus Textilene®, einem Gewebe aus PVC-beschichteter Polyesterfaser, oder dem besonders luxuriösen Sunbrella®-Gewebe.

Die subtilen, strukturellen Muster der Sunbrella® Bespannungen sorgen für eine elegante Indoor-Ästhetik im Außenbereich. Die Materialien machen die Bespannungen robust, strapazierfähig, resistent gegen Stockflecken und äußerst pflegeleicht. Nach einem Regenguss genügt ein leichtes Antippen, und das Wasser perlt problemlos ab. Um Ihre Sunbrella®-Stoffe und Textilene®-Bespannungen in optimalem Zustand zu halten, empfehlen wir „Woven & Sling Non-Foam Cleaner“ (Schaumfreier Reiniger für Gewebe und Bespannungen (4WTC)).

Der Atom-Sessel hat eine Denim Sunbrella®-Bespannung in klarer Linienführung mit hohem Komfort. Unser eleganter Monterey-Sessel ist mit anspruchsvollen Konstruktionsverfahren aus hochwertigen Materialien gefertigt und weist einen skulpturalen Rahmen aus massivem Teakholz auf. Die Sitz- und Rückenfläche haben eine geflochtene wetterbeständige Schnurbespannung. Die Verwebung von (besonders farbechter) Olefin-Faser und wetterbeständigem Textilene® macht die Bespannung gleichzeitig robust und angenehm weich. Die Monterey-Schnurbespannung ist in zwei verschiedenen Farben erhältlich: .400 Brown und .401 Chalk.

Textil- und Schnurbespannungen – Merkmale:

- In der Sitz- und Rückenbespannung des Monterey-Esstuhls kommen über 60 Meter der wetterbeständigen Textilene®-

Schnurbespannung zum Einsatz.

- Die Sunbrella®-Stoffbespannung verbindet die Festigkeit von PVC mit der Weichheit von Sunbrella® -Acrylfasern für zusätzlichen Komfort.
- Minimale Pflege und Instandhaltung
- Resistent gegen Umwelteinflüsse

Bespannungen – Textilene® und Sunbrella®

Die Aura-Kollektion ist in drei Farbrichtungen erhältlich. Bitte fügen Sie bei der Bestellung dieser Kollektionen den korrekten Farbcode am Ende des Produktcodes an. Die modularen und nicht-modularen Aura-Sitzmöbel sind mit Standardrahmen + Textilene®-Bespannungsfarbe erhältlich. Der ausziehbare Equinox-Edelstahl-Esstisch 360 ist in pulverbeschichteter/lackierter Ausführung in zwei Farbrichtungen erhältlich:

- .01 pulverbeschichteter Rahmen in .01 Graphite und Keramik-Tischplatte in .808 Dusk, mit dazu passenden Sunbrella®-Stoffbespannung in .513 Carbon für Esstühle und -sessel.
- .02 pulverbeschichteter Rahmen in .02 Arctic White und Keramik-Tischplatte in .806 Frost, mit dazu passenden Sunbrella®-Stoffbespannungen in .512 Seagull für Esstühle und -sessel.

Die „pulverbeschichteten/lackierten“ Equinox und Mercury-Sessel (und Liegestühle) sind passend zu den Tischen in den Sunbrella®-Bespannungsfarben Carbon und Seagull erhältlich. Der Atom-Sessel ist mit der Sunbrella®-Bespannung Denim ausgestattet. Diese Stoffbespannung verbindet die Festigkeit von PVC mit der Weichheit von Sunbrella®-Acrylfasern für zusätzlichen Komfort.

Die Sonnenschirme sind aus Sunbrella® Segeltuch gefertigt, einem strapazierfähigen, 100% durchgefärbten Acrylgewebe. Der

188-189



Farbstoff ist tief in der Faser eingeschlossen, so dass das Gewebe eine hohe Beständigkeit gegen das sonst häufige Verblässen durch Sonnenlicht und Reinigungseinwirkung bietet.

Pulver-beschichtete Rahmen

Atom, Aura, Equinox, Layout, Mercury, Monterey und Titan

Diese Kollektionen haben eine Pulverbeschichtung, die eine langjährige wartungsfreie Nutzung und ein wunderschönes Aussehen gewährleistet. Die Aluminium- und Edelstahloberflächen werden mit einem umweltfreundlichen Verfahren gereinigt und geätzt, bevor die hochwertige Pulverbeschichtung aufgetragen und gebrannt wird.

Equinox, Layout and Mercury umfassen pulverbeschichtete Essstühle, Esssessel und Sitzbänke mit Rahmen aus Marine-Edelstahl und farblich abgestimmten Bespannungen.

Der ausziehbare Equinox-Esstisch 360 ist mit pulverbeschichtetem Rahmen in .01 Graphite und Keramikplatte in .808 Dusk oder mit Rahmen in .02 Arctic White und Keramikplatte in .806 Frost erhältlich. Die Monterey-Tische werden mit Rahmen in .02 Arctic White und Keramikplatte in .806 Frost oder mit Rahmen in .01 Graphite und Keramikplatte in .805 Oxide angeboten.

Pflege und Instandhaltung

Bei pulverbeschichteten Oberflächen ist eine regelmäßige Reinigung mit einer Lösung aus warmem Wasser und mildem Reinigungsmittel wichtig, um das ästhetische Erscheinungsbild zu erhalten und die erwartete lange Haltbarkeit zu gewährleisten. Die Oberflächen sollten mit einem weichen Tuch, einem Schwamm oder einer Bürste mit Naturborsten gereinigt werden. Vermeiden Sie scheuernde Materialien, die die Oberfläche angreifen könnten. Wie oft eine Reinigung nötig ist, hängt von den Umgebungsbedingungen ab. In der Stadt ist eine jährliche Reinigung allgemein ausreichend. In Bereichen mit hoher Verschmutzung wie in Meeresnähe oder an Swimmingpools sollte die Reinigung häufiger erfolgen.

Aluminium- und Edelstahlmöbel – Farben zur Ausbesserung der Rahmenlackierung

- 7TUP.01 „Graphite“ Ausbesserungslack – 12 ml.
- 7TUP.02 „Arctic White“ Ausbesserungslack – 12 ml.
- 7TUP.04 „Champagne“ Ausbesserungslack – 12 ml.
- 7TUP.08 „Black“ Ausbesserungslack für Titan – 12 ml.
- 7TUP.14 „Forge Grey“ Ausbesserungslack für Layout – 12 ml.

Kleinere Schäden an der Pulverbeschichtung lassen sich meist gut beheben. Die Ausbesserungstechnik hängt dabei von der Art und dem Ausmaß des Defekts ab. Pulverlacke werden „trocken“ aufgebracht und dann gebrannt. „Nasse“ Ausbesserungslacke ermöglichen daher keine genaue Abstimmung mit der Originalfarbe.

Hinweis: Die Rahmen und Textilene®-Bespannungen der Aura-Kollektion sind in drei Farbkombinationen erhältlich:

- .01.500 Graphite + Charcoal
- .02.505 Arctic White + Pearl
- .04.502 Champagne + Titanium

Der Equinox-Esstuhl und Sessel und der Mercury-Sessel sind in zwei verschiedenen Farben erhältlich: pulverbeschichteter Rahmen in .01 Graphite bzw. .02 Arctic White mit farblich passender individuell gewählter Bespannung. Die Titan-Möbel (rechts) sind Teil unseres Rustic-Teak-Sortiments. Der Serviertisch verfügt über eine isolierte Kühlbox für Getränke, Schubladen, Flaschengestelle und eine abnehmbare Erweiterungsplatte für den Tisch.

Die Kollektion umfasst einen besonders bequemen stapelbaren Stuhl mit geformter Rücklehne und Sitz aus Rustic-Teak auf



190–191

schwarzem pulverbeschichtetem Aluminiumrahmen in .08 Black. Reparaturlacke ermöglichen die Behebung von Beschädigungen, die im Laufe der Lebensdauer unserer Kollektionen beim häuslichen Einsatz auftreten können.

Keramiktischplatten

Unsere Tischplatten aus hochgebrannter Keramik sind ideal für den Außenbereich: kratzsicher, wetterbeständig und visuell ansprechend. Alle Keramikoberflächen sind einfach abwischbar und weisen eine gute Farbstabilität auf.

Die Monterey-Keramiktischplatten sind in Oxide und Frost und die Equinox-Keramiktischplatten, einschließlich die der ausziehbaren Tische, in Frost und Dusk erhältlich.

Bitte beachten Sie, dass der Mercury-Serviertisch (2MES) standardmäßig mit Keramikplatte in Nero Black geliefert wird, optimal werden aber auch die folgenden Keramikplatten (2MEST) angeboten: .805 Oxide, .806 Frost und .808 Dusk.

Keramiktischplatten – Merkmale:

- Ideal für den Außenbereich; kratzsicher, wetterbeständig und von langlebiger Schönheit
- Abwischbare Oberfläche und gute Farbstabilität
- Hochgebrannte italienische Keramik mit hoher Funktionalität

Wie pflege ich die Keramikoberflächen?

Keramik ist kratzfest und unanfällig für organische und anorganische Lösungs-, Desinfektions- und Reinigungsmittel. Die Tischplatten sind ohne Beeinträchtigung der Oberflächeneigenschaften einfach zu reinigen. Wir empfehlen ein einfaches Abwaschen mit Seifenlösung und Schwamm, um die ästhetischen und praktischen Eigenschaften des außergewöhnlichen Materials zu bewahren.

Ästhetische Eigenschaften

Wir verwenden sehr große Keramikplatten, die ideal für die Herstellung einteiliger Tischoberflächen sind. Neben ihrer guten Funktionalität zeichnet sich die hochgebrannte italienische Keramik durch zahlreiche Designdetails aus.

Was sind die Merkmale von Laminakeramik?

Die Keramikplatten werden mit hochmodernen Techniken in großen Formaten mit reduzierter Dicke hergestellt und weisen eine hohe Widerstandsfähigkeit gegen mechanische Belastungen, Chemikalien, Verschleiß, Kratzer, tiefe Abnutzung und Verbiegen auf. Sie sind einfach zu reinigen und frost-, feuer-, schimmel- und UV-beständig. Sämtliche Merkmale und chromatische Eigenschaften der Keramik sind konstant und verändern sich im Laufe der Zeit und unabhängig von Witterungseinflüssen nicht. Das Material ist revolutionär und umweltfreundlich: Aus natürlichen Materialien hergestellte und mit nachhaltigen Technologien verarbeitete Produkte bilden die Grundlage des ökologischen Konzepts von Laminam.

Das Brandverhalten ist definiert als „der Grad der Beteiligung eines Materials an der Entwicklung und Ausbreitung des Feuers, dem es ausgesetzt wird“. Gemäß der Norm EN 13501 werden Materialien wie Laminam europäischen Klassen zugeordnet, die ihre erhöhte Beteiligung am Verbrennungsprozess widerspiegeln.

Das Brandverhalten gibt damit die stärkere oder geringere Neigung eines Materials zur Beteiligung an Feuer wieder. Diese Eigenschaft unterscheidet sich von der Feuerbeständigkeit; letztere ist eine Eigenschaft eines Systems oder Gefüges, nicht



192–193

eines einzelnen Materials. Laminam enthält keine organischen Stoffe und ist daher beständig gegen Feuer und hohe Temperaturen. Im Falle eines Brandes werden kein Rauch und keine giftigen Substanzen freigesetzt.

Innovation

Keramiktischplatten bestehen aus dickeren Einzelschichten mit einer Rückseite aus Glasfasergewebe, die eine gleichmäßige Oberflächenbeschaffenheit gewährleistet. Die häufig verwendete Bezeichnung „hochgebrannt“ bezieht sich darauf, dass die Keramik bei extrem hohen Temperaturen (rund 1220 °C) in einem elektrischen Ofen gebrannt/gefeuert wird, so dass eine sehr feste Porzellanoberfläche entsteht. Der wissenschaftliche Begriff für diesen Vorgang ist Sintern, ein Prozess, bei dem eine feste Materialmasse durch Hitze komprimiert und geformt wird. Die dabei entstehenden dünnen Platten werden dann zurechtgeschnitten, profiliert und von Hand poliert, um ihnen eine glatte, weiche Kante zu verleihen. Das italienische Keramikmaterial macht unsere Tischplatten äußerst bruchsicher. Das Produkt hat zahlreiche herausragende Eigenschaften:

- Nicht porös und daher von Natur aus antibakteriell und hygienisch
- Kein jährliches Versiegeln nötig wie bei Naturmarmor oder Granit
- Frostbeständig und unanfällig für Schnee
- Kratz-, flecken- und UV-beständig

Inschriften

Unser Inschriftenservice ist für die meisten unserer Sessel, Bänke und Sitze aus Teakholz verfügbar. Die Inschrift wird normalerweise an der oberen Zarge anbracht, kann jedoch auch unter dem Sitz oder auf einer Tischplatte eingefügt werden. Die 3D-Beschriftung wird in traditioneller Serifenschrift „V“-förmig in das Holz geschnitzt, so dass der Text, anders als beim herkömmlichen geraden Schnitt, sowohl von der Seite als auch direkt von vorn gut lesbar ist.

Als Alternative zu geschnitzten Inschriften bieten wir Bronzeplaketten, bei denen der Text in cremefarbenes Glasemail integriert wird. Es stehen verschiedene Schriftarten und Schriftzüge zur Auswahl. Die fertige Plakette wird in die Oberfläche der Zarge versenkt und durch eine unsichtbare, vandalensichere Spezialbefestigung in Position gehalten.

Inschriftenservice und Bronzeplaketten – Merkmale:

- 3D-Beschriftung in traditioneller Serifenschrift
- „V“-förmiger Schnitt, der sowohl von der Seite als auch direkt von vorn gut lesbar ist
- Einzigartige, individuell entworfene Bronzeplaketten in der gewünschten Länge

Geschnitzte Inschriften – Serifenschrift

Geschnitzte Inschriften können für die meisten unserer Sessel, Bänke und Sitze aus Teakholz angefertigt werden. Der Text wird normalerweise in Großbuchstaben in Times New Roman Serifenschrift mit einer Buchstabenhöhe von 2,5 cm geschnitzt. Bei mehr als einer Textzeile muss die Schriftgröße je nach Sitzmodell möglicherweise reduziert werden. Die maximale Zeichenzahl und Länge der Inschrift ist vom Sitzmodell, der Sitzlänge, der Texthöhe, der Verwendung von

Groß- oder Kleinbuchstaben und der Schriftart abhängig. Unsere Rothersey-Bänke bieten Platz für drei Textzeilen, andere Sitze nur für bis zu zwei Zeilen. Unsere Standard-Schriftart ist Times New Roman, Inschriften

können aber auch individuell in anderen Schriftarten und in nichtlateinischen Schriften wie Chinesisch oder Arabisch erstellt werden. Für die Sitzrückseite können Teakplaketten mit Logo oder Clubwappen angefertigt werden.

Bronzeplaketten

Bronzeplaketten können für die meisten unserer Sitze und Bänke angefertigt werden. Die Bronzeplaketten haben standardmäßig eine Breite von 57 mm und die Beschriftung wird in 6 mm hohen Blockbuchstaben ausgeführt (siehe Detailbild gegenüber).

Auf Wunsch sind die Plaketten jedoch in jeder Größe und jeder Schriftart lieferbar – bitte teilen Sie uns Ihre Wünsche mit.

Beschriftung von Bronzeplaketten

Die gravierten Buchstaben werden mit cremefarbenem, gegen Umwelteinflüsse beständigem Glasemail ausgefüllt. Weiche Füllmassen, wie sie von anderen Anbietern verwendet werden und häufig bei Plaketten im Innenbereich zum Einsatz kommen, sind für den Außenbereich gänzlich ungeeignet und sollten vermieden werden. Unsere Plaketten werden bündig in die Oberfläche der Sitzzarge integriert und unsichtbar befestigt, so dass die sichtbare Oberfläche nicht von Befestigungen unterbrochen und ein unbefugtes Entfernen der Plakette erschwert wird. Die Plaketten ermöglichen eine kreative Gestaltung in Bezug auf Schriftart oder Bilder.

194–195



Sicherheitsbefestigungen

Wir bieten zwei verschiedene Arten von Sicherheitsbefestigungen an, die das unbefugte Entfernen von Sitzen und anderem Mobiliar in öffentlichen Bereichen unterbinden.

Unsere Edelstahl-Befestigungsklammern müssen zur Sicherung der Sitze in einen Betonblock eingegossen werden. Mit unseren Sicherungswinkeln aus Messing können Möbel aller Art an einem festen Boden fixiert werden. Diese Sicherheitsbefestigungen aus poliertem Messing werden mit manipulationssicheren Armaturen geliefert, die sich zur Befestigung an Beton, Pflaster und Holzböden eignen.

Sicherheitsbefestigungen – Merkmale:

- Sitz-Befestigungsklammern aus Edelstahl – 2 Stück
- Zur Verankerung von Bänken oder Stühlen am Boden
- Sicherungswinkel aus Messing – 4 Stück
- Manipulationssichere Armaturen im Lieferumfang enthalten

196–197



Pflegeprodukte

Teakmöbel können ganzjährig im Freien bleiben. Wir empfehlen jedoch, sie im Rahmen eines Pflegeprogramms jedes Frühjahr mit Teakreiniger zu behandeln, um sie auf die kommende Saison vorzubereiten.

Unbehandelt entwickelt Teakholz witterungsbedingt eine zarte silbergraue Patina. Wenn Sie diesen Witterungsprozess verlangsamen und die goldene Teakfarbe erhalten möchten, tragen Sie Teak Colour Guard (Teak-Farbschutz) auf, bevor der Witterungsprozess beginnt.

Edelstahl ist auch auf härtere Outdoor-Anforderungen ausgelegt, um das schöne Aussehen Ihrer Möbel zu erhalten, ist jedoch eine regelmäßige Pflege und Instandhaltung nötig.

Wir bieten für alle unsere Möbel einfach anwendbare und hochwirksame Pflegeprodukte an.

Eine ein- bis zweimal jährliche Anwendung ist in den meisten Fällen mehr als ausreichend, um Ihre Möbel in einwandfreiem Zustand zu halten. In Küstenregionen oder bei Chlorwassereinwirkung empfehlen wir jedoch, Edelstahlmöbel mit Süßwasser abzuwaschen.

Zur Reinigung und Pflege von pulverbeschichteten Möbeln eignet sich besonders unser „Powder Coated Stainless Steel & Aluminium Cleaner“ (Reiniger für pulverbeschichteten Stahl und Aluminium). Um Ihre Sunbrella®-Möbelstoffe und Textilene®-Bespannungen in optimalem Zustand zu halten, empfehlen wir „Woven & Sling Non-Foam Cleaner“ (Schaumfreier Reiniger für Gewebe und Bespannungen (4WTC)). Unsere Reinigungsprodukte werden mit eigenem Applikatorschwamm geliefert.

198–199



Möbelabdeckungen und Aufbewahrungsbeutel

Unsere Möbelabdeckungen bestehen aus Weather MAX-LT®, einem modifizierten, hochgradig UV-beständigen Polyestergewebe, das ausgezeichnete Festigkeit und Strapazierfähigkeit mit langer Farbbeständigkeit verbindet.

Es ist das branchenweit ausgewogenste und kosteneffektivste Gewebe für Outdoor-Anwendungen, bei denen eine hohe wasserabweisende Wirkung und ausgezeichnete Atmungsaktivität gefordert ist – die perfekte Wahl für Möbelabdeckungen für den Außenbereich, bei denen Leichtigkeit und einfache Verstaubarkeit von Vorteil sind.

Die leichten Abdeckungen lassen Luft nur in einer Richtung durch. So kann eingeschlossene Feuchtigkeit nach außen entweichen, ohne dass Regen und Staub eindringen. Der einzigartige Befestigungsmechanismus gewährleistet einen guten Sitz. Die lange Lebensdauer und das attraktive Erscheinungsbild der Abdeckung hängen erheblich von ihrer Benutzung und Pflege ab. Die Abdeckung ist einfach anzubringen und abzunehmen und kann bei Nichtbenutzung im mitgelieferten Beutel verstaut werden.

Nützliche Tipps

Decken Sie eventuelle scharfe Ecken oder Kanten an Möbeln mit einem Stück Schaumstoff ab, um Lochbildung oder Abrieb an der Abdeckung zu vermeiden. Wenn Tische und Stühle zusammen abgedeckt werden, empfiehlt es sich, einen Gegenstand wie beispielsweise einen Wasserball in die Mitte unter die Abdeckung zu legen, um das Abfließen von Wasser zu erleichtern. Beim Abdecken von Dune-Liege

und Hocker stellen Sie Hocker und Polster vor dem Abdecken bitte auf das untere Polster.

Hinweis: Die Abdeckungen für Standard-Essgruppen sind so groß, dass die Möbel abgedeckt sind, wenn die Stühle nicht unter den Tisch geschoben werden. Die Lieferzeit beträgt vier bis sechs Wochen.

Möbelabdeckungen – Merkmale:

- Weather MAX-LT®, ein modifiziertes, hochgradig UV-beständiges Polyestergewebe
- Die leichten Abdeckungen lassen Luft nur in einer Richtung durch, so dass eingeschlossene Feuchtigkeit nach außen entweichen kann
- Einzigartiger Befestigungsmechanismus gewährleistet einen guten Halt

200–201



Häufig gestellte Fragen

Welche Materialien verwendet Barlow Tyrie?

Wir verbinden hochwertige Materialien mit herausragender Verarbeitung und erstklassigem Design zu Möbeln, die weltweit für ihre erstklassige Qualität bekannt sind.

Wir kombinieren Edelstahl mit Bespannungen aus Textilene® oder Sunbrella® und bestes Teakholz mit aus Olefin® gewebten wetterbeständigen Schnurbespannungen.

Wir stellen Aluminium- und Edelstahlrahmen mit Pulverbeschichtungen her und kombinieren sie mit Synthetikgeweben zu zeitgenössischen Möbeln, die unseren traditionell hohen Standards entsprechen.

Was ist die FLEGT-Lizenz?

Unsere Produkte werden aus FLEGT-lizenziertem Holz aus Indonesien gefertigt. Die Legitimität des in unseren Produkten verwendeten Holzes wird durch das nationale indonesische Legalitätssystem für Holz und das FLEGT-Lizenzierungssystem garantiert. FLEGT-lizenziertes Holz entspricht vollumfänglich der EU-Holzhandelsverordnung. Kunden, die auf dem EU-Markt unsere FLEGT-lizenzierten Holzzeugnisse bestellen, brauchen keine weiteren Maßnahmen zur Einhaltung der Sorgfaltpflicht zu unternehmen.

Eine genaue Auflistung der Bedingungen und Definitionen ist der FLEGT-Verordnung von 2005 und der FLEGT-Durchführungsverordnung von 2008, der EU-Holzhandelsverordnung von 2010 sowie ihrer delegierten Verordnung und Durchführungsverordnung von 2012 zu entnehmen.

Was geschieht beim Verwitterungsprozess von Teak?

Unbehandeltes Teakholz nimmt bei Sonneneinstrahlung im Freien im Laufe der

Zeit eine attraktive silbergraue Färbung an. Wie lange dieser Prozess dauert, ist von den Klimabedingungen abhängig. Bänke, Stühle und Tische aus Teakholz, die den Elementen ausgesetzt sind, überdauern nicht selten 70 Jahre. Häufig werden solche Möbel auch als Erbstücke an zukünftige Generationen weitergegeben.

Warum sind an meinen Möbeln gelegentlich Risse sichtbar?

Teak ist ein Naturmaterial. Daher können am Hirnholz von Komponenten, z. B. an den Beinen und Armen, aufgrund von veränderlichen Wetterbedingungen und des damit einhergehenden schwankenden Feuchtigkeitsgehalts des Holzes feine Risse auftreten und wieder verschwinden. Solche feinen Risse sind vor allem bei schwereren Komponenten normal und beeinträchtigen die Lebensdauer und Gebrauchstauglichkeit Ihrer Möbel nicht.

Muss ich meine Möbel im Winter woanders lagern?

Nein, Teakmöbel von Barlow Tyrie können ganzjährig unbedeckt im Freien bleiben. Wenn Sie Ihre Möbel im Winter draußen abdecken, achten Sie darauf, dass das Abdeckmaterial das Holz atmen lässt. Wir bieten optionale Möbelabdeckungen und Aufbewahrungsbeutel.

TEAK

Welche Eigenschaften hat Teak?

Teak ist ein sommergrünes Hartholz, das auf bewirtschafteten Plantagen angebaut wird; es stammt nicht aus tropischen Regenwäldern. Teak hat von Natur aus einen hohen Ölgehalt, der dem Holz eine hohe Festigkeit verleiht und es auch unter extremen Klimabedingungen verrottungsbeständig macht. Diese besonderen Eigenschaften

haben Teak seit Jahrhunderten zum bevorzugten Material für Schiffsdecks und im Bauwesen gemacht und sind auch der Grund, warum es als besonders hochwertiges Holz für Outdoor-Möbel gilt.

Teakholz verändert seine Farbe witterungsbedingt natürlich von einem goldenen Braun zu einer silbergrauen Patina. Für die Pflege und Instandhaltung Ihrer Teakmöbel empfehlen wir die folgenden Produkte von Barlow Tyrie. Nähere Informationen hierzu finden Sie unter: <https://www.teak.com/care>

Teak Cleaner (4TC) – (Teakreiniger) (4TC) – entfernt schnell Schmutzansammlungen.

Teak Colour Guard (4TCG) (Teak-Farbschutz) (4TCG) – bewahrt den goldbraunen Farbton von neuem Teakholz durch UV-Filter, die den natürlichen Vergrauungsprozess unterbinden, und durch Pigmentverstärker, die dazu beitragen, die natürliche Teakfarbe zu erhalten.

Teak Stain Guard (Teak-Fleckenschutz) (4TSG) – bildet eine unsichtbare Schicht, die Ihr Teakholz vor alltäglichen Flecken wie Butter, Öl und Rotwein schützt und versehentliche Verunreinigungen leicht beherrschbar macht.

Muss ich meine Teakmöbel einölen?

Eine Behandlung mit Teaköl oder anderen Konservierungsmitteln ist nicht nötig. Sie ist rein kosmetisch und verlängert die Lebensdauer Ihrer Möbel nicht. Wir empfehlen nicht, Ihre Möbel zu ölen.

Halten die Metallbeschläge meiner Möbel so lange wie das Teakholz?

Wir verwenden für unsere Möbel nur die besten Messing- und Edelstahlbeschläge in Marinequalität. Sie rosten nicht und nutzen sich mit zunehmendem Alter nicht ab.

Benötige ich einen Ständer, um einen Sonnenschirm mittig im Esstisch anzubringen?

Ja, aus Sicherheitsgründen müssen alle Sonnenschirme in dem empfohlenen Ständer fixiert werden. Wir bieten einen Standard-Sonnenschirmständer zum Aufstellen des Sonnenschirms in der Mitte des Esstischs und einen freistehenden Ständer zur Verwendung ohne Tisch. Zudem gibt es Sonnenschirm-Plattenständer zur Verwendung mit den Equinox- und Bermuda-Säulentischen.

Sind alle Esstühle von Barlow Tyrie mit den Tischen in Standardhöhe kombinierbar?

Die meisten Esstühle von Barlow Tyrie passen bequem unter die meisten unserer Tische in Standardhöhe. Es gibt jedoch Ausnahmen. Wenn Sie eine bestimmte Kombination im Auge haben, lesen Sie daher bitte die technischen Daten auf unserer Website oder besprechen Sie Ihre Wünsche mit Ihrem Händler.

RUSTIC TEAK

Die Titan-Kollektion schließt die Linie „Rustic Teak“ ein. Die laminierten Möbel haben eine wunderschöne wilde Maserung und Astansätze, die ihnen robusten Farmhaus-Charme verleihen. Das Holz ist ein Naturprodukt, das auf Umwelteinflüsse reagiert und im Laufe des Alterungsprozesses ein rustikales Aussehen entwickelt. Das laminierte Holz beginnt sich zu trennen und das Holz nimmt einen attraktiven Silbererton an. Dies ist eine natürliche Veränderung.

EDELSTAHL

Welche Eigenschaften hat Edelstahl?

Unsere Edelstahlmöbel bestehen aus Edelstahl 316, der landläufig auch als Marine-Edelstahl bezeichnet wird. Um das schöne Aussehen von Edelstahlmöbeln zu erhalten, ist eine regelmäßige Reinigung erforderlich. Besonders unter rauen Umgebungsbedingungen mit hoher Salz- oder Chlorkonzentration in Küstenbereichen oder an Swimmingpools ist eine häufigere Pflege vonnöten. Wir haben unser Sortiment um ausgewählte attraktive pulverbeschichtete Edelstahlmöbel aus Marine-Edelstahl 316 ergänzt, die auch der unwirtlichsten Meeresumgebung gewachsen sind.

Wenn Sie Fragen oder Bedenken hinsichtlich des Verhaltens oder der Eignung von Edelstahl 316 in Ihrem Umfeld haben, wenden Sie sich bitte an unseren Kundendienst oder schicken Sie eine E-Mail an: info@teak.com.

Wir empfehlen, die Oberfläche regelmäßig mit frischem Süßwasser abzuwaschen, um kondensierte Chlortropfen zu entfernen. Benutzen Sie danach das unten genannte Produkt, um Ihre Edelstahlmöbel zu pflegen und instandzuhalten. Herkömmliche scheuernde oder stark säurehaltige Reiniger sollten nie auf Edelstahl benutzt werden, da sie die Oberfläche und das Metall selbst dauerhaft angreifen können.

Durch die regelmäßige Reinigung aller anfälligen Oberflächen lässt sich die schöne Edelstahloptik für viele Jahre erhalten.

Stainless Steel Clean & Guard (Edelstahlreiniger und -schutz) (4SSCG) – reinigt und überzieht die Oberfläche mit einer feinen Teflon®-Schicht, die hilft, die Ansammlung von Schmutzstoffen zu verhindern.

ALUMINIUM

Welche Eigenschaften hat Aluminium?

Aluminium hat wegen seiner besonderen Leichtigkeit Eingang in unser Sortiment gefunden. Bei dem von uns verwendeten Material handelt es sich um Primäraluminium, d. h. es wird nicht aus Aluminiumschrott gewonnen und ist daher fester und länger haltbar. Durch die Pulverbeschichtung des Aluminiums wird Oxidation verhindert und eine lange Lebensdauer gewährleistet. Für die Pflege und Instandhaltung Ihrer Teakmöbel empfehlen wir das folgende Produkt von Barlow Tyrie.

Powder Coated Stainless Steel & Aluminium Cleaner (Reiniger für pulverbeschichteten Stahl und Aluminium) (4AC) – entfernt problemlos Schutz, Fett, Öl, Schmutzstoffe und Schimmel von Ihren Möbeln.

Garantie

Unsere Materialien und Produkte unterliegen bei Verwendung im häuslichen Bereich unterschiedlich langen Garantie- und Gewährleistungszeiten, die eine Beschädigung durch missbräuchliche Nutzung ausschließen. Nähere Einzelheiten entnehmen Sie bitte unserer Website.

Bitte beachten Sie, dass manche große Objekte sehr schwer sind. Unser Lieferservice liefert nur bis zur Ladeklappe; das Tragen und die Positionierung der Möbel muss von Ihnen selbst arrangiert werden. Falls die Lieferung an eine Privatadresse erfolgt, liegt es in Ihrer Verantwortung sicherzustellen, dass ausreichend Breite, Höhe und Manövrierraum für ein kommerzielles Möbelfahrzeug vorhanden ist. Bitte informieren Sie den Händler vor der Lieferung, falls die oben genannten Bedingungen nicht gegeben sind. Wir werden natürlich versuchen, die Wünsche unserer Kunden zu berücksichtigen.



Bitte achten Sie bei der Bestellung darauf, den richtigen Zusatz an den Produktcode anzufügen. Der Zusatz bezeichnet: Rahmenfarbe + Bespannungsfarbe + Farbe der Keramikplatte etc. Anhand des korrekten Codezusatzes können wir Ihre Bestellung unverzüglich bearbeiten.

Der Produktreferenzcode 1AUA.01.500 für den Aura-Sessel setzt sich beispielsweise wie folgt zusammen:

Produktcode [1AUA] + Rahmen in Graphite [.01] + Bespannung in Charcoal [.500].



Open for cushion colours

Barlow Tyrie Ltd.
Springwood Drive
Braintree
CM7 2RN
UK

T. +44 (0) 1376 557 600
E. uksales@teak.com

Barlow Tyrie Inc.
1263 Glen Avenue, Suite 230
Moorestown
NJ 08057
USA

T. +1 856 273 7878
T. +1 800 451 7467
E. ussales@teak.com

Cushion colours

Our cushions are manufactured using Sunbrella®, a colour-fast fabric that is made from a durable, all-weather, 100% solution-dyed, Teflon®-coated acrylic fibre. This fabric repels water, but cushions should not be left out in heavy rain for prolonged periods.

Rain® fabric has an additional barrier that makes the fabric waterproof and the surface of the cushion quick drying. Although the fabric is waterproof, zips and venting will allow ambient moisture from the atmosphere to enter the cushion. All cushions should be allowed to fully dry before being stored. There is an additional charge for cushions in Sunbrella® Rain® fabric.

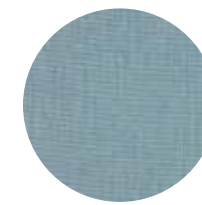
Polsterfarben

Unsere Polster bestehen aus Sunbrella®, einem farbbeständigen Stoff aus strapazierfähiger, wetterbeständiger, 100% durchgefärbter, Teflon®-beschichteter Acrylfaser. Das Gewebe ist wasserabweisend, die Polster sollten jedoch nicht längere Zeit starkem Regen ausgesetzt werden.

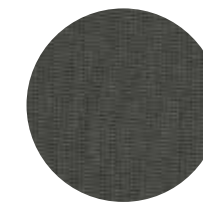
Der Stoff Rain® verfügt über eine zusätzliche Schutzschicht, die den Stoff wasserdicht macht und die Oberfläche des Kissens schnell trocknen lässt. Obwohl der Stoff wasserdicht ist, kann Feuchtigkeit aus der Umgebung durch Reissverschlüsse und Luftschlitze in das Kissen eindringen. Alle Kissen sollten vollkommen trocken sein bevor sie gelagert werden. Für Kissen mit dem Stoff Sunbrella® Rain® fallen zusätzliche Kosten an.

Whilst great care has been taken to reproduce fabric and material colours as accurately as possible, it should be noted that due to the limitations of the litho-printing process, we cannot guarantee that the reproduction accurately represents true fabric textures and colours. Please take this into consideration as colours illustrated should only be used as a guide. Some images may contain discontinued fabric colours and furniture ranges.

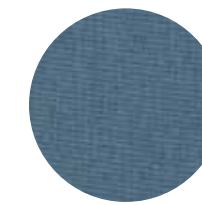
Wenngleich große Sorgfalt darauf verwendet wurde, die Stoff- und Materialfarben möglichst genau zu reproduzieren, kann aufgrund der Einschränkungen des Litho-Druckverfahrens nicht garantiert werden, dass die Abbildungen die tatsächlichen Texturen und Farben hundertprozentig korrekt wiedergeben. Die dargestellten Farben sollten daher nur als Richtschnur verwendet werden. Manche Bilder enthalten möglicherweise Stofffarben und Möbelsortimente, die nicht mehr geführt werden.



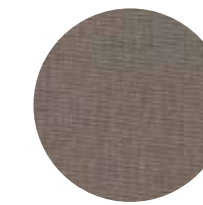
Frosty Chine
NAT-10025



Dark Taupe
NAT-10059



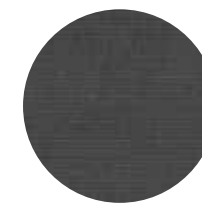
Carbon Sky
NAT-10064



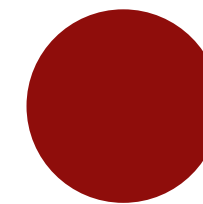
Carbon Beige
NAT-10065



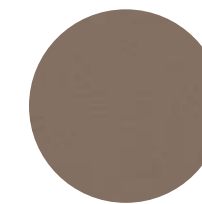
Chalk
NAT-10152



Charcoal
SJA-3705



Paris Red
SJA-3728



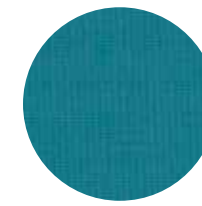
Taupe
SJA-3729



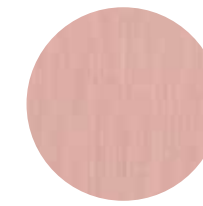
Lead Chine
SJA-3756



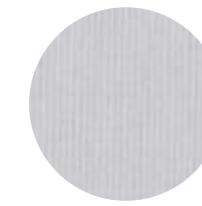
Quadri Grey
SJA-3778



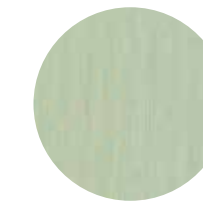
Adriatic Blue
SJA-3941



Blush
SJA-3965



Marble
SJA-3966



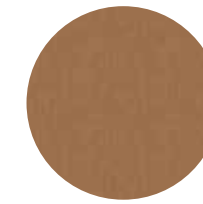
Mint
SJA-3967



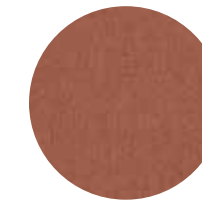
Natural
SJA-5404



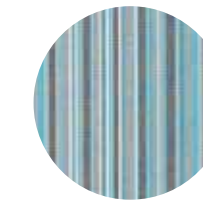
Canvas
SJA-5453



Heather Beige
SJA-5476



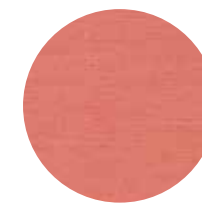
Heritage Rust
SJA-18021



Porto Blue Chine
SJA-3776



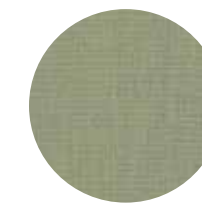
Natte Ivy
NAT-10232



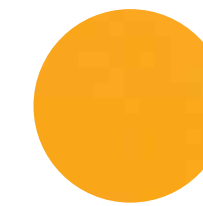
Natte Flamingo
NAT-10234



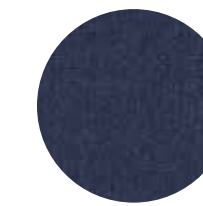
Stone
SJA-3988



Canvas Almond
SJA-3983



Mimosa
SJA-3938



Indigo
SJA 18017

Award-winning outdoor
furniture since 1920

